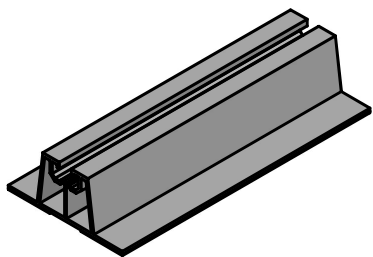
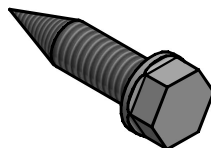


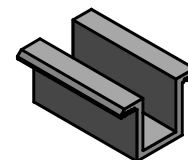
### Potrzebne elementy:



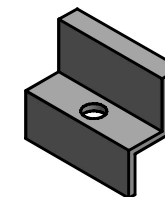
1. Mostek trapezowy  
(nr kat. 37330, 37470, 43330,  
43470, 44330, 44470, 46330,  
46470, 4100330, 4100470)



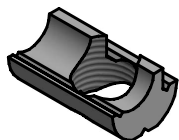
3. Wkręt bi-metal 6,0x25



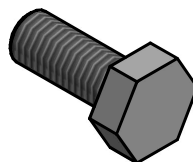
6. klema środkowa  
(nr kat. 10U24/10U24R)



5. klema końcowa  
(nr kat. 10ZXX/10ZXXR)



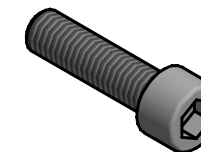
10. Wpust aluminiowy  
(nr kat. 50032)



7. Śruba sześciokątna  
M10x20 (nr kat. 50120)

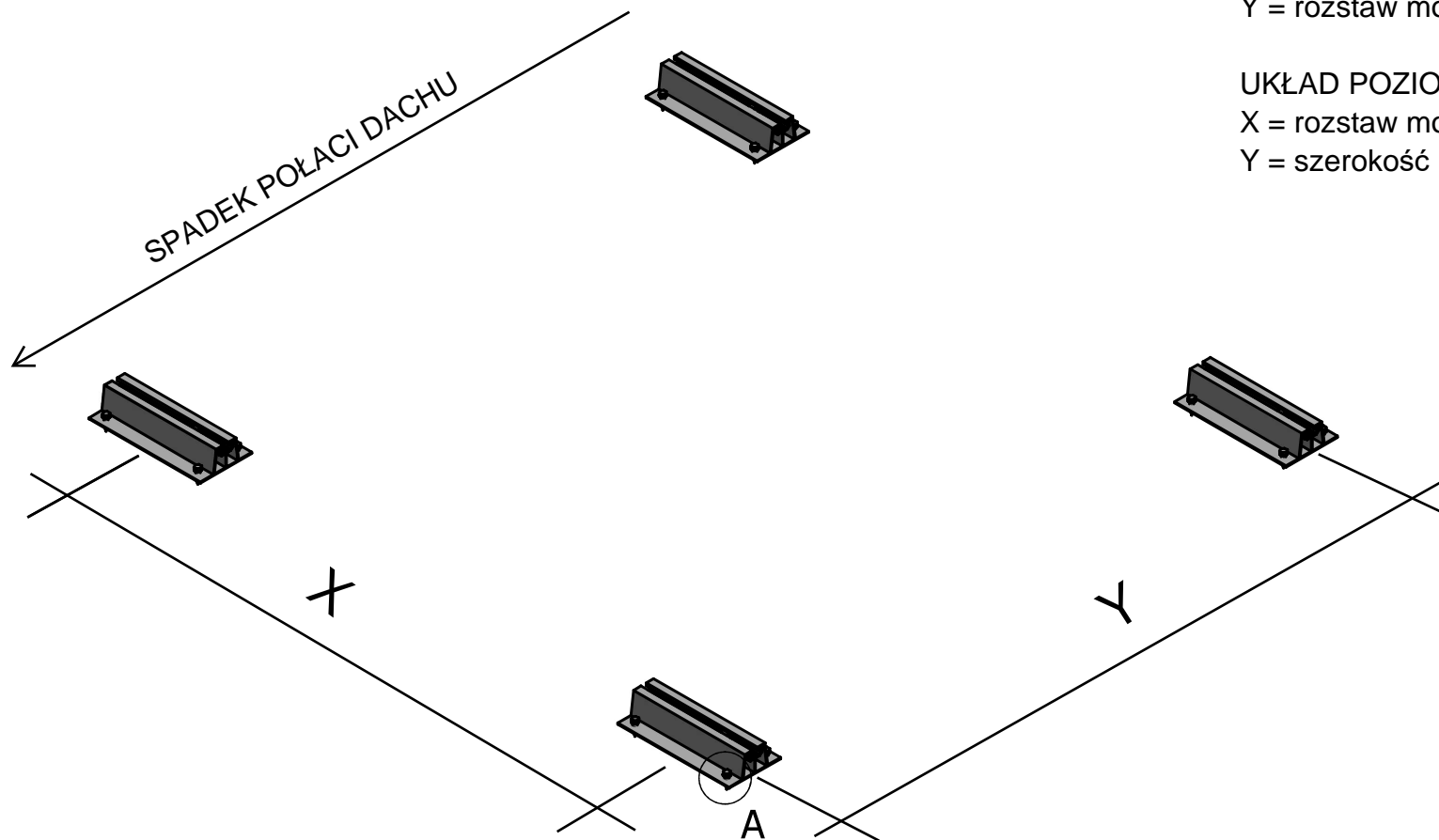


8. Nakrętka kołnierzowa  
M10 (nr kat. 5010K)



9. Śruba imbusowa  
M8 50816-50830

# ROZPLANOWANIE MOSTKÓW TRAPEZOWYCH



UKŁAD PIONOWY MODUŁÓW:

X = szerokość modułu + 20mm

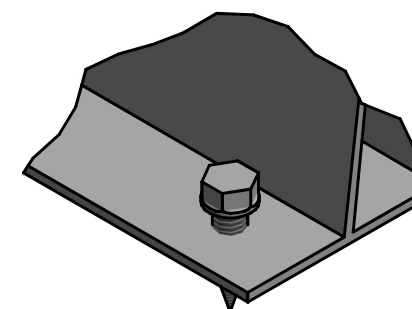
Y = rozstaw mocowań modułu wg jego instrukcji montażu

UKŁAD POZIOMY MODUŁÓW:

X = rozstaw mocowań modułu wg jego instrukcji montażu

Y = szerokość modułu + 20mm

DETAL A

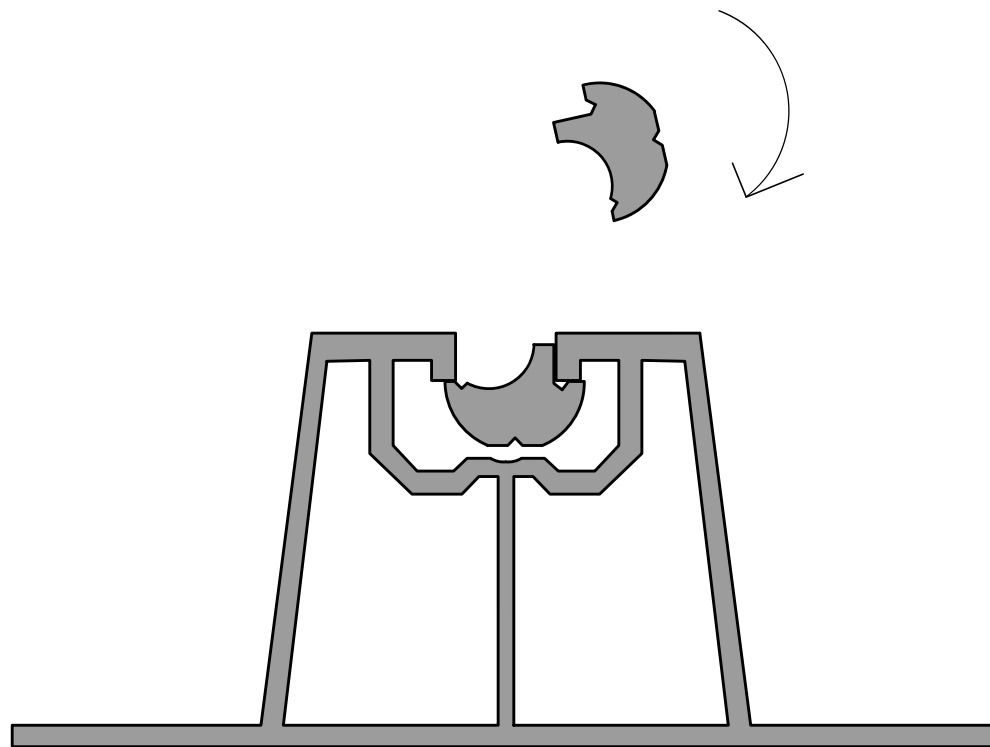


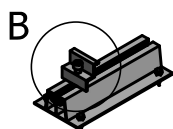
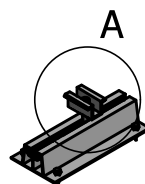
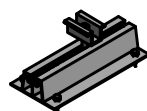
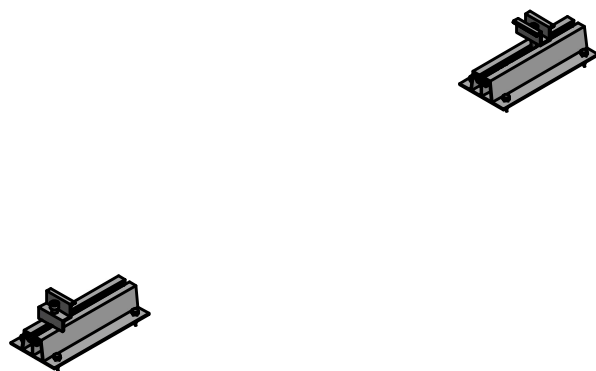
W pierwszej fazie rozplanowujemy rozłożenie mostków trapezowych. Następnie przymocowujemy mostek trapezowy za pomocą czterech wkrętów bi-metalowych 6,0x25 (nr kat. 41100), tak aby mostek był obrócony prostopadłe do karbu blachy trapezowej, każdy mostek musi mieć co najmniej cztery punkty podparcia. Należy pamiętać, aby nie nawiercać otworów ponieważ są to wkręty samowiercące.

Dostępne są różne wysokości mostków trapezowych. Możemy dzięki temu zwiększyć/zmniejszyć odległość modułu od połaci dachowej.

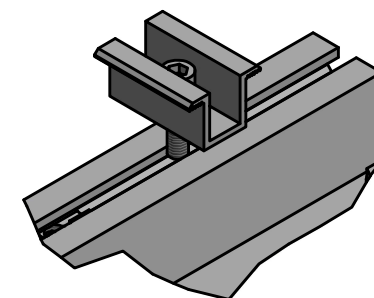
**UWAGA!** Wkręty można montować do blachy o minimalnego grubości 0,5mm

Następnie w mostkach umieszczamy wpusty aluminiowe (nr kat. 50032)



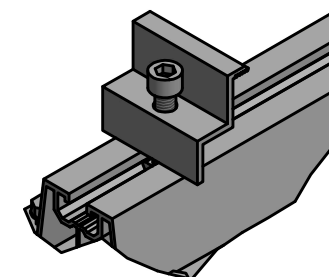


DETAL A



Wolne wpusty zostają zajęte przez klemy środkowe (nr kat. 10U24/10U24R), które dystansują od siebie dwa sąsiednie moduły.

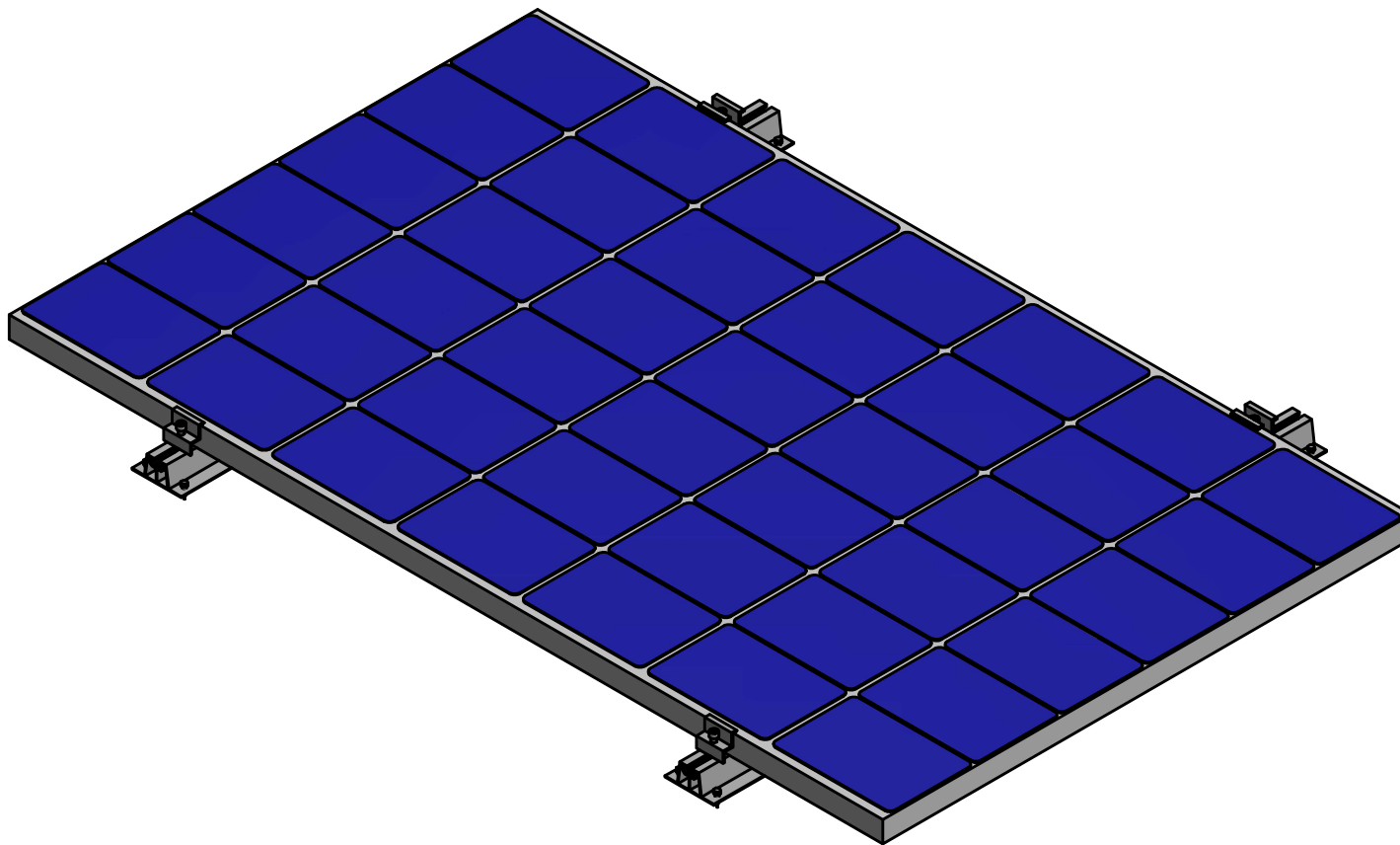
DETAL B



Do wpustów umieszczonych na profilach montażowych lekko mocujemy klemy końcowe (nr kat. 10Zxx/10ZxxR)\* za pomocą śrub imbusowych M8\* (wkręcamy je do wpustów aluminiowych). Klemy w fazie montażu nie mogą być mocno dokręcone ze względu na konieczność regulacji modułów.

\* xx oznacza wysokość klemy w milimetrach (25, 30, 32, 35, 40)mm, R oznacza klemy w kolorze czarnym

\*\* długość gwintu śruby imbusowej M8 (16, 20, 25, 30)mm



W ostatnim kroku rozmieszczamy moduły PV na konstrukcji i po odpowiednim ich ustawieniu dokręcamy klemy środkowe i końcowe.