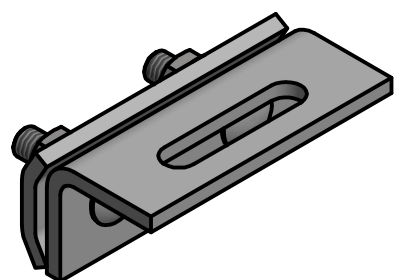
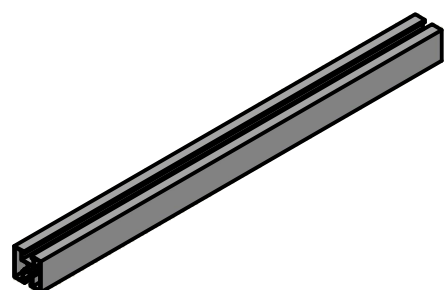


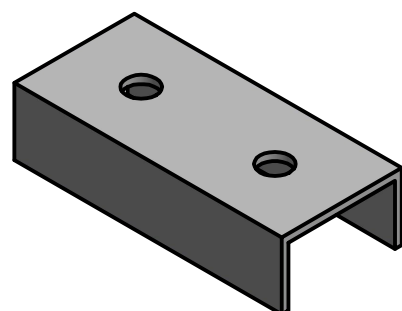
**Potrzebne elementy:**



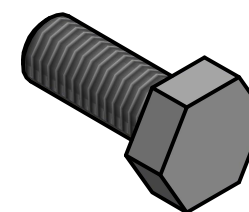
**1. Uchwyt na rąbek**  
(nr kat. 20801, 20803)



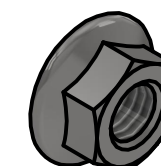
**2. Profil montażowy**  
(nr kat. 34220-34440)



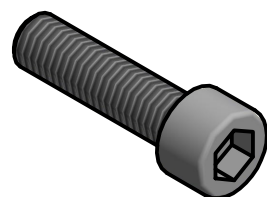
**3. Łącznik C120**  
(nr kat. 50120)



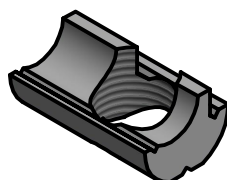
**4. Śruba sześciokątna**  
**M10x20** (nr kat. 50120)



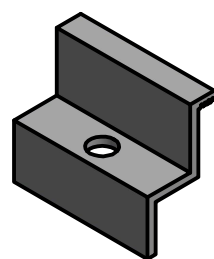
**5. Nakrętka kołnierzowa**  
**M10** (nr kat. 5010K)



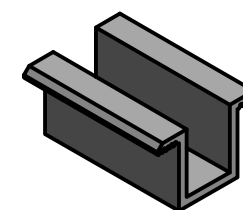
**6. Śruba imbusowa M8**  
(nr kat. 50816-50830)



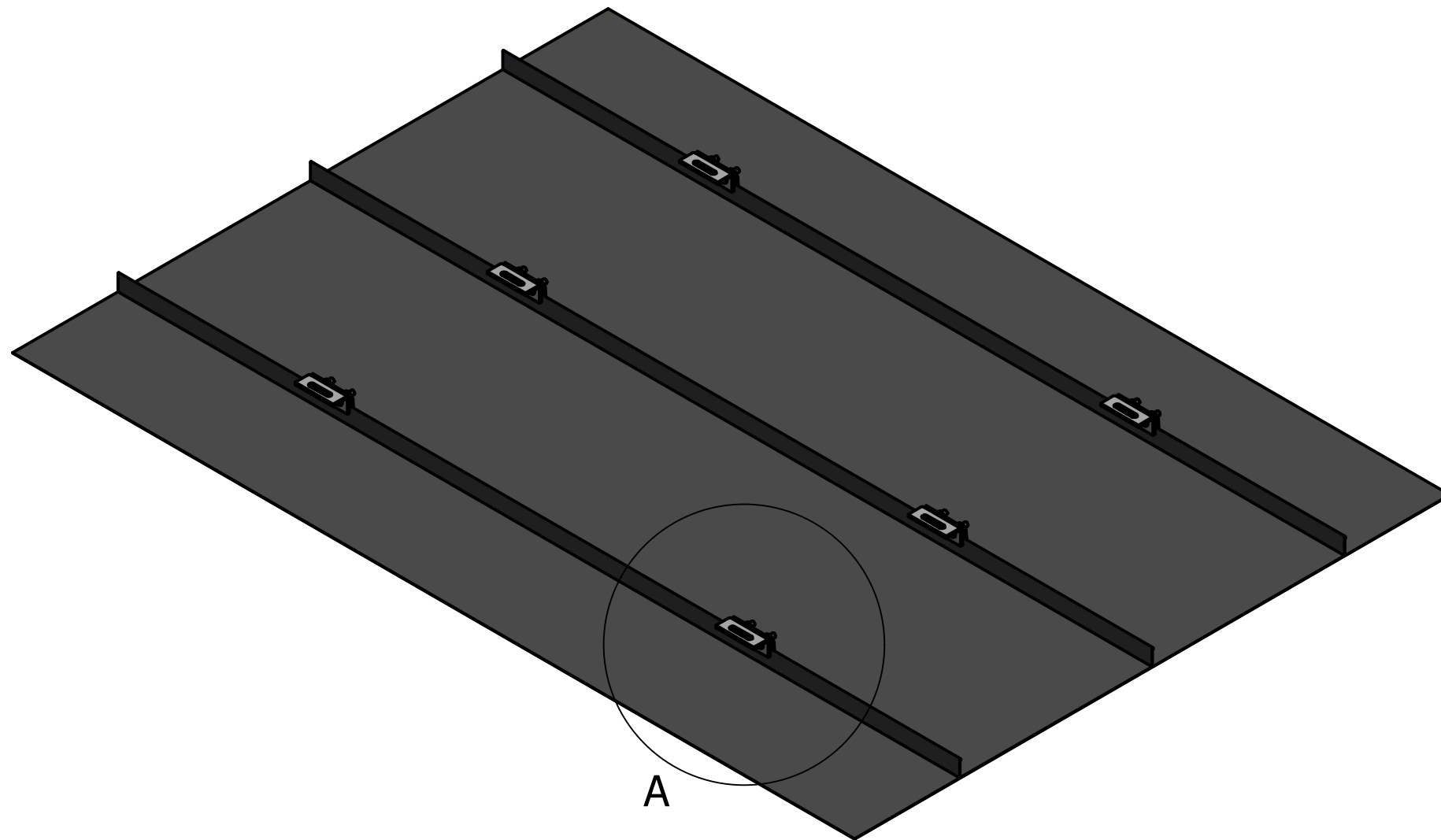
**7. Wpust aluminiowy**  
(nr kat. 50032)



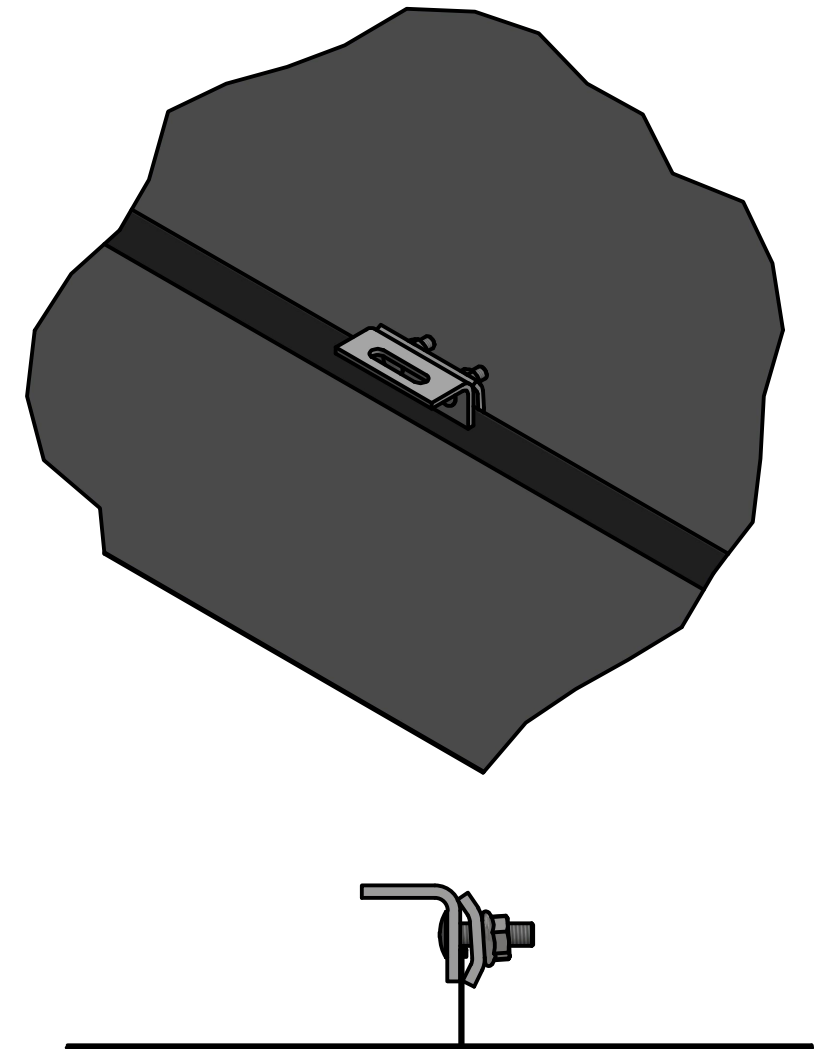
**8. klema końcowa**  
(nr kat. 10ZXX/10ZXXR)



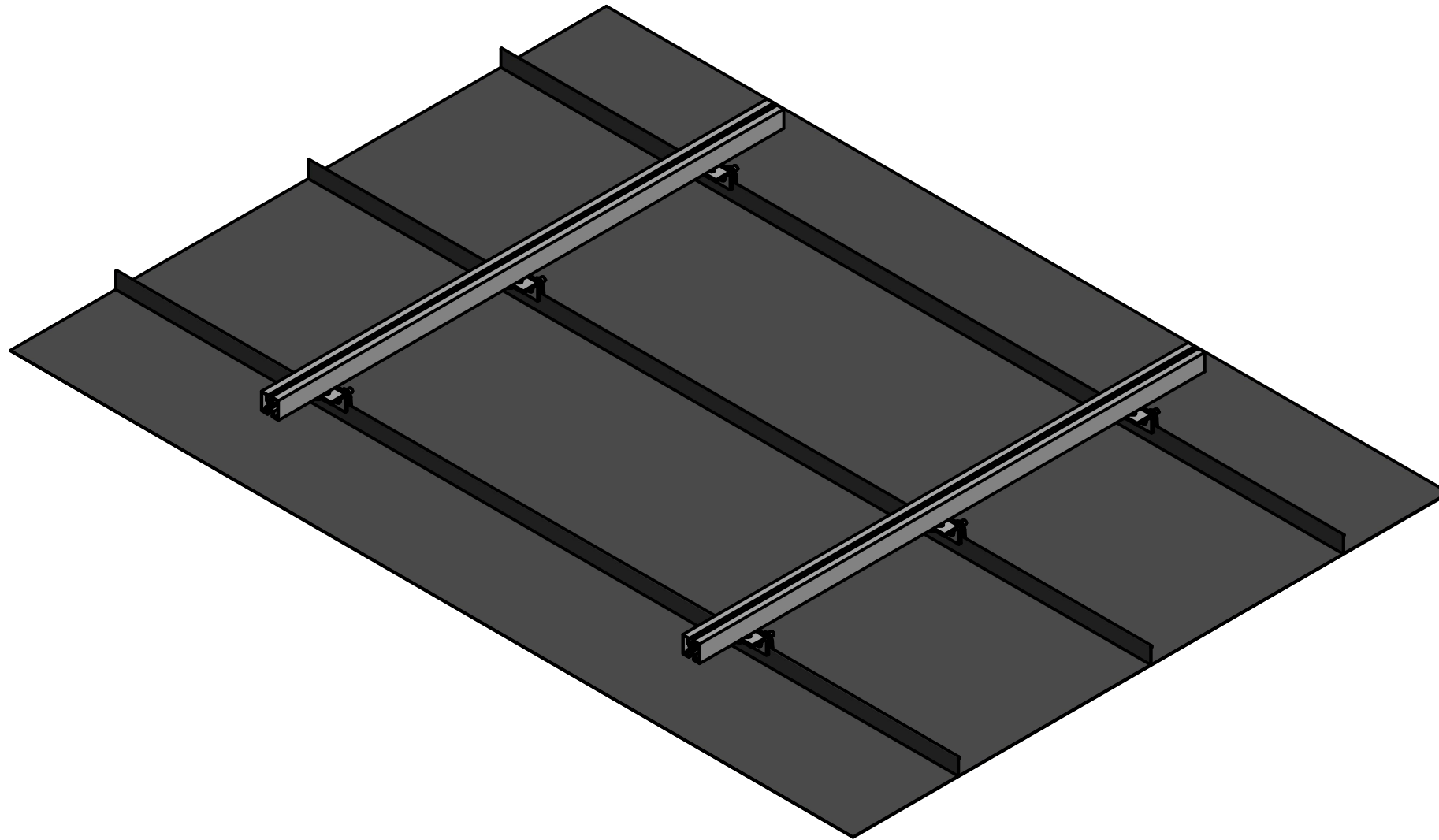
**9. klema środkowa**  
(nr kat. 10U24/10U24R)



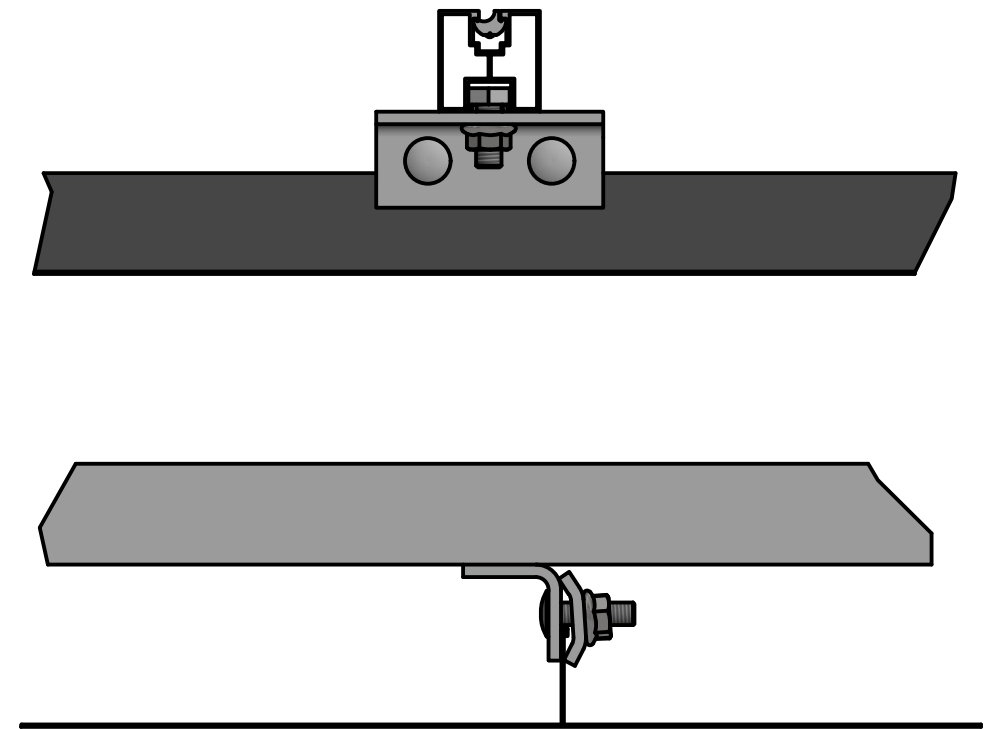
DETAL A



W pierwszej kolejności rozplanuj rozmieszczenie uchwytu na rąbek(nr kat. 20801, 20803). Po odpowiednim ułożeniu uchwytów dokręcamy je za pomocą śrub.

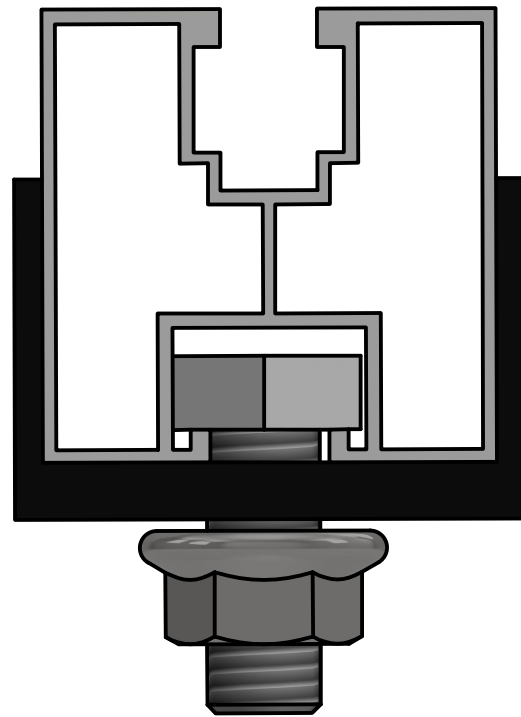


WIDOKI UCHWYTU MONTAŻOWEGO

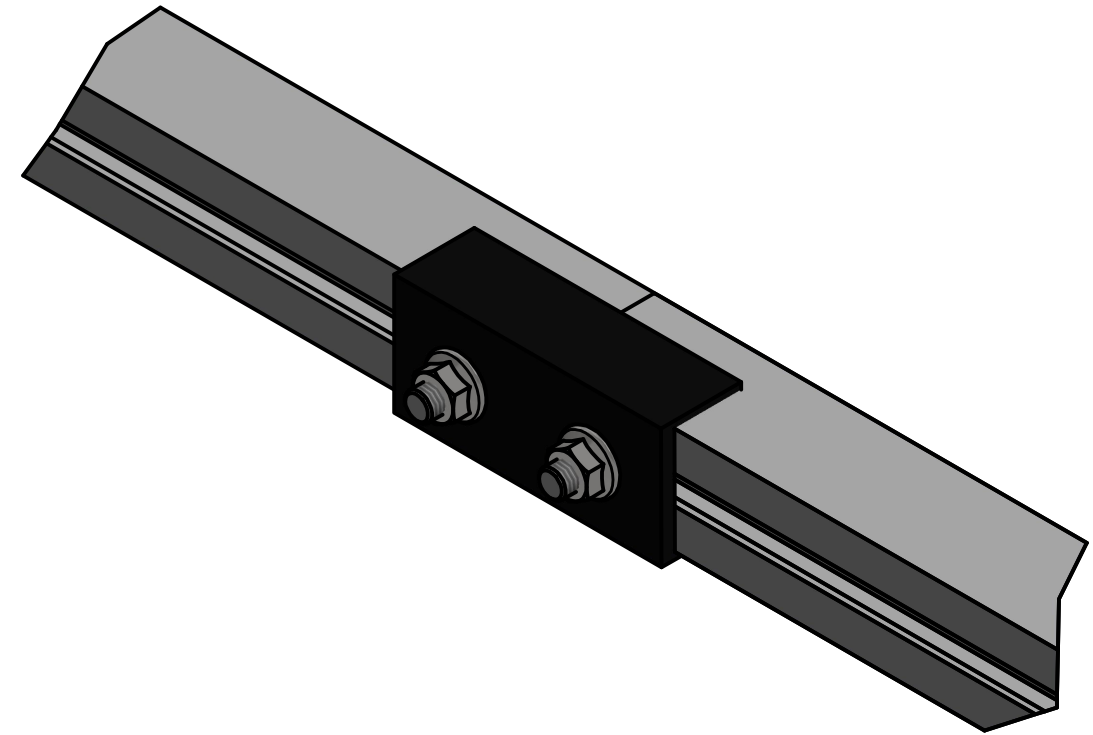


Do uchwytów przykręcamy profile montażowe przy użyciu śrub sześciokątnych M10x20 (nr kat. 50120) oraz nakrętek kołnierzowych M10 (nr kat. 5010K)

PRZEKRÓJ PRZEZ PROFIL MONTAŻOWY - POŁĄCZENIE

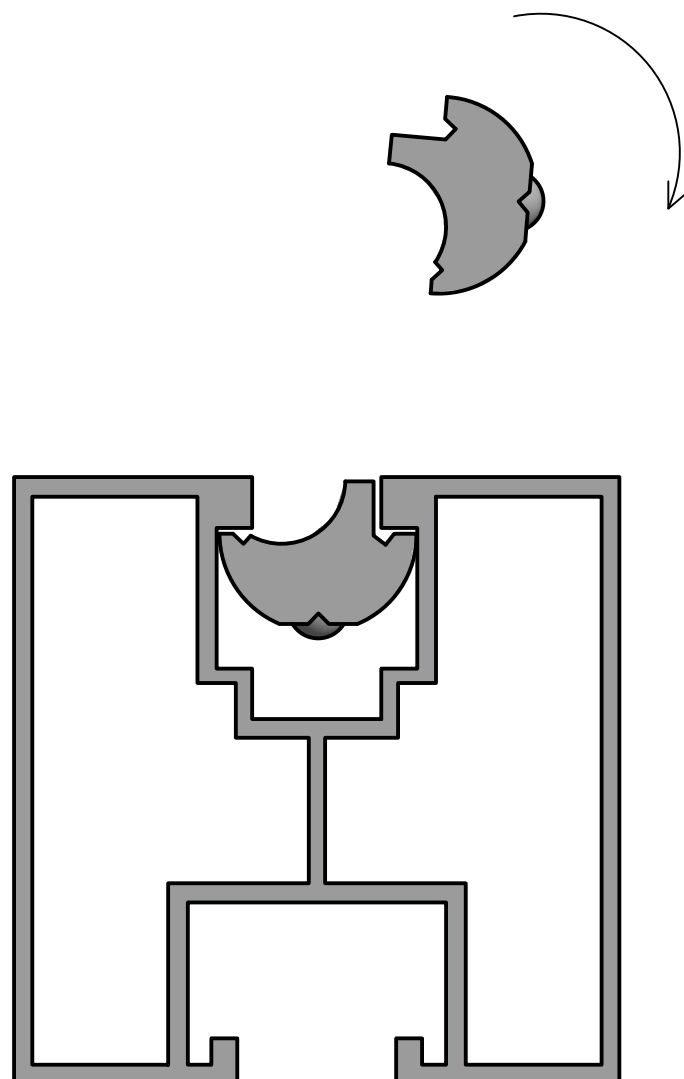


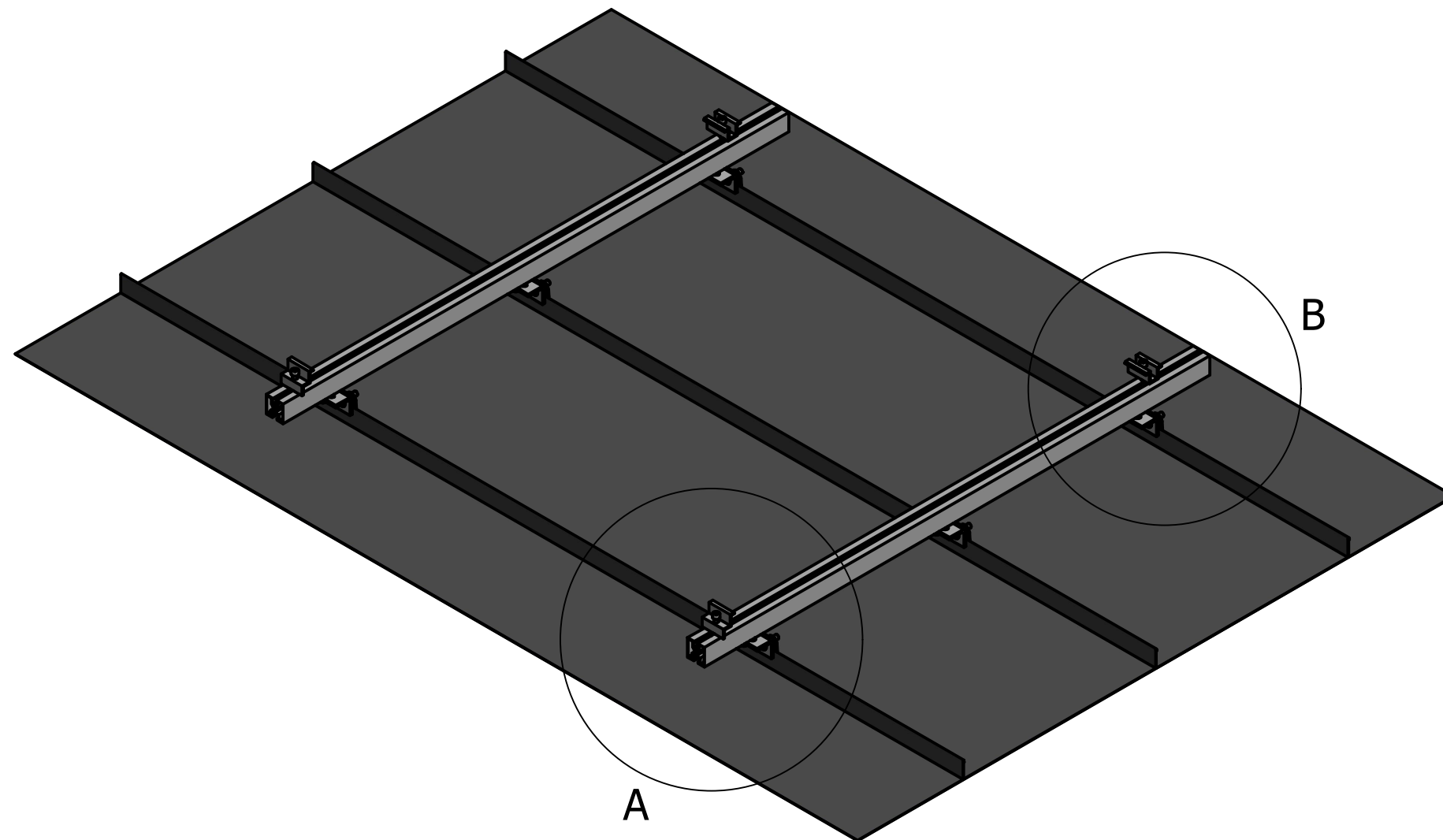
AKSONOMETRIA POŁĄCZENIA



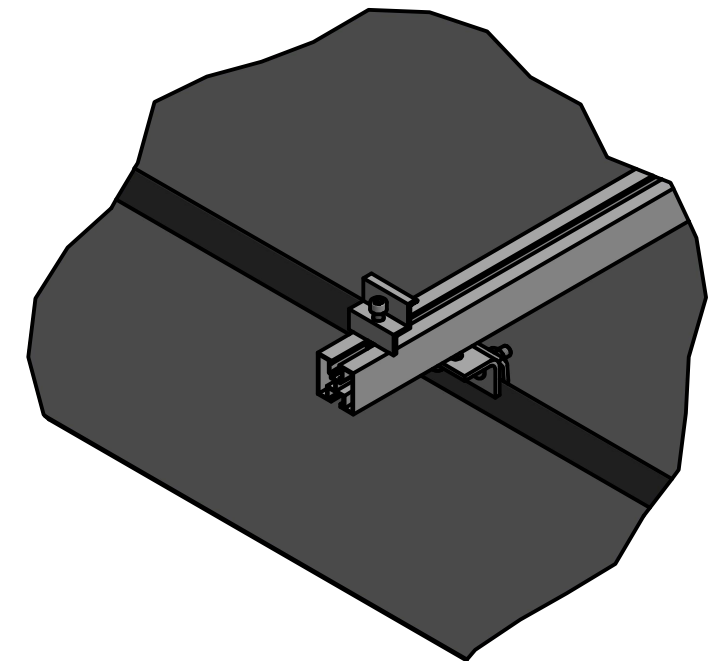
Dwa profile łączymy za pomocą łączników C120 (nr kat. 50120) stosując do tego śruby sześciokątne M10x20 (nr kat. 50120) oraz nakrętek sześciokątnych M10 (nr kat. 5010K)

Następnie w profilach umieszczamy wpusty aluminiowe (nr kat. 50032)



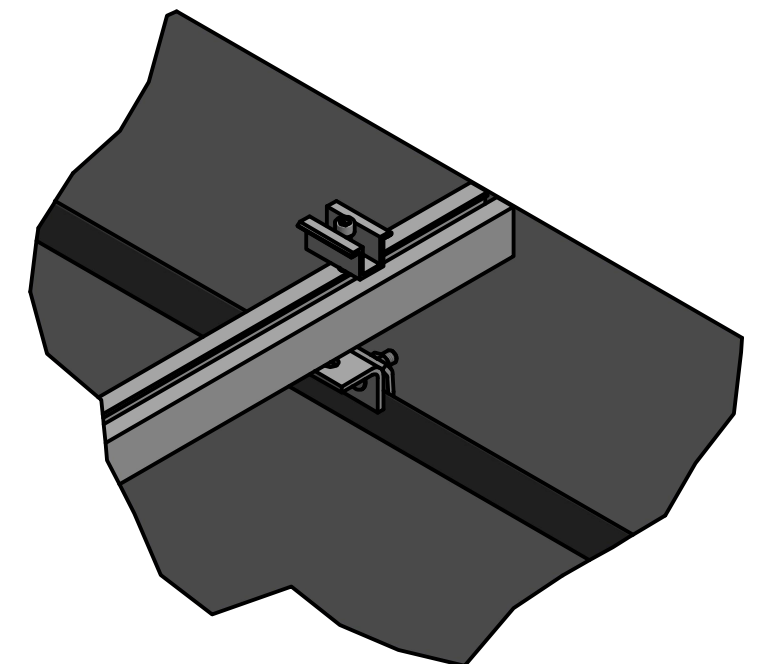


DETAL A



Do wpustów rozmieszczonych na profilach montażowych lekko mocujemy klemy końcowe (nr kat. 10Zxx/10ZxxR)\* za pomocą śrub imbusowych M8\*\* (wkręcamy je do wpustów aluminiowych), nie mogą one być zbyt mocno dokręcone ze względu na konieczność regulacji modułów.

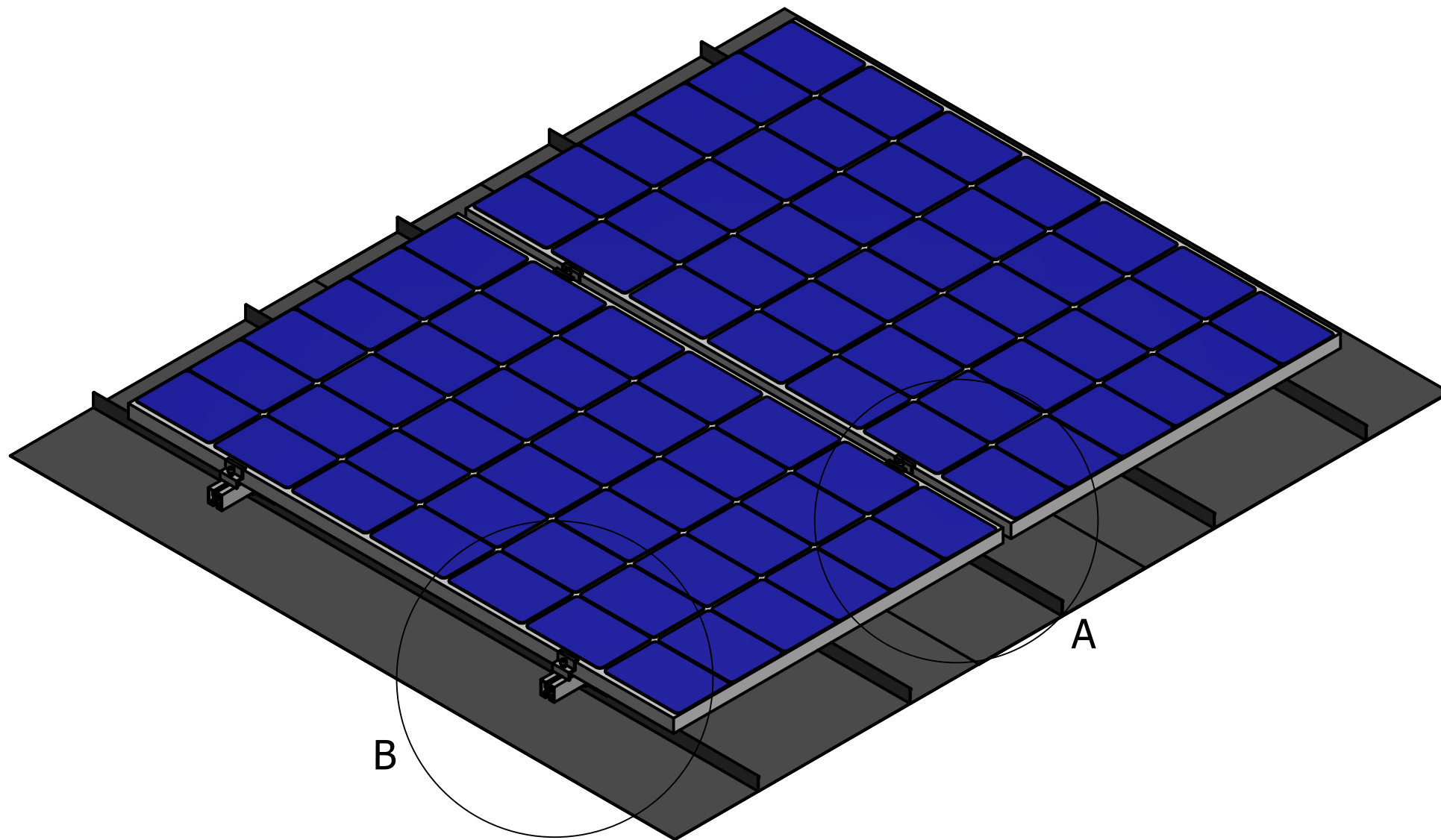
DETAL B



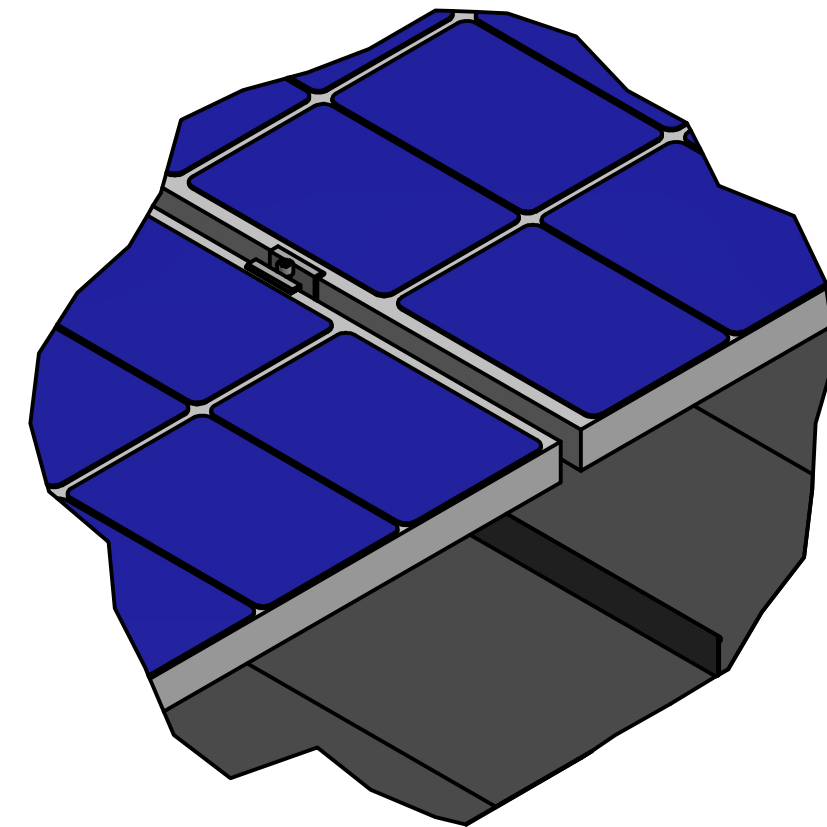
Wolne wpusty zostaną zajęte przez klemy środkowe (nr kat. 10U24/10U24R), które dystansują od siebie dwa sąsiednie moduły.

\* xx oznacza wysokość klemy w milimetrach (25, 30, 32, 35, 40)mm, R oznacza klemy w kolorze czarnym

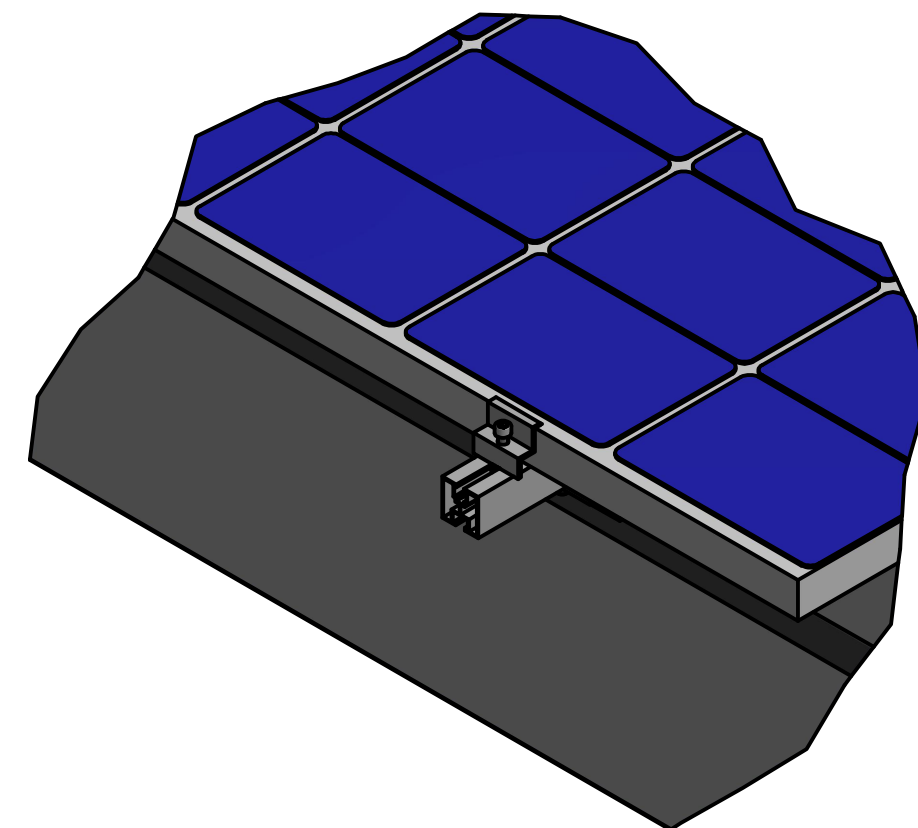
\*\* długość gwintu śruby imbusowej M8 (16, 20, 25, 30)mm



DETAL A



DETAL B



W ostatnim kroku rozmieszczamy moduły na konstrukcji i po odpowiednim ich ustawieniu dokręcamy klemy.