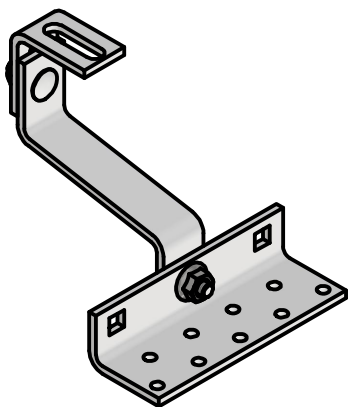
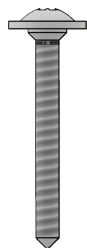


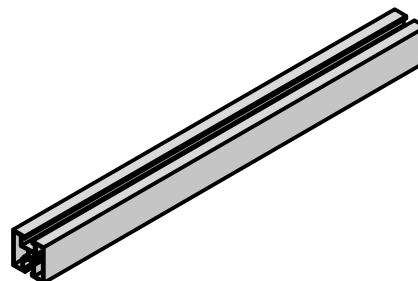
## Potrzebne elementy:



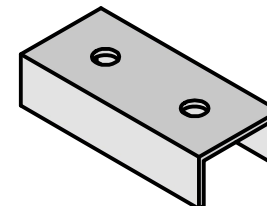
**1. Haken dachowy podwójnie regulowany**  
(nr kat.20171)



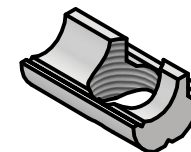
**2. Wkręt TCS**  
(nr kat.50860)



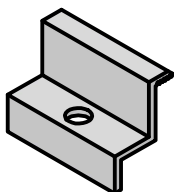
**3. Profil montażowy**  
(nr kat. 34220-34440)



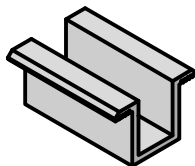
**4. Łącznik C120**  
(nr kat. 50120)



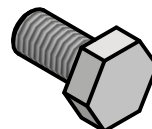
**5. Wpust aluminiowy z kulką**  
(nr kat. 50032)



**6. Klema końcowa**  
(nr kat. 10ZXX/10ZXXR)



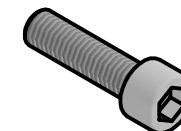
**7. Klema środkowa**  
(nr kat. 10U24/10U24R)



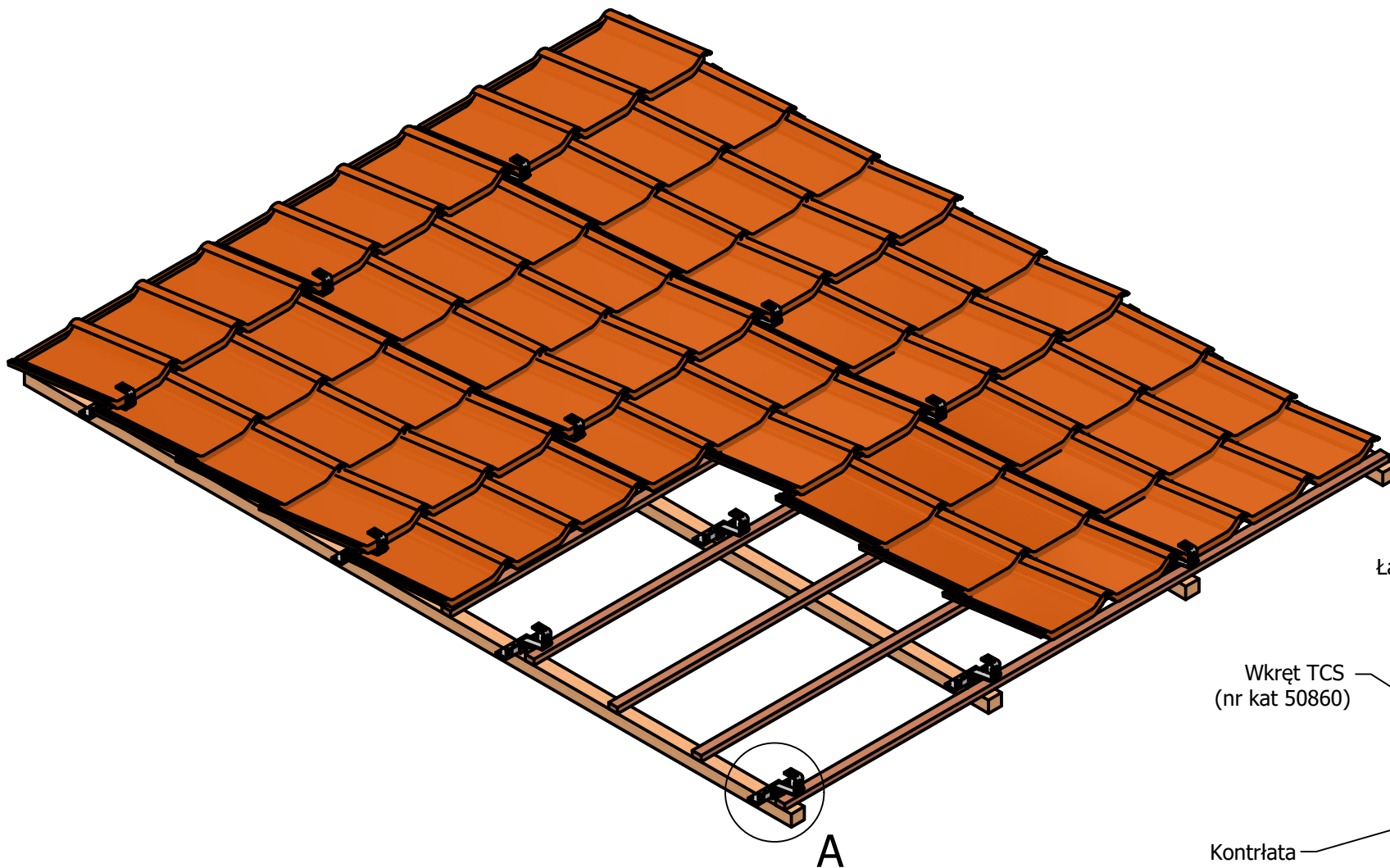
**8. Śruba sześciokątna M10x20**  
(nr kat. 50120)



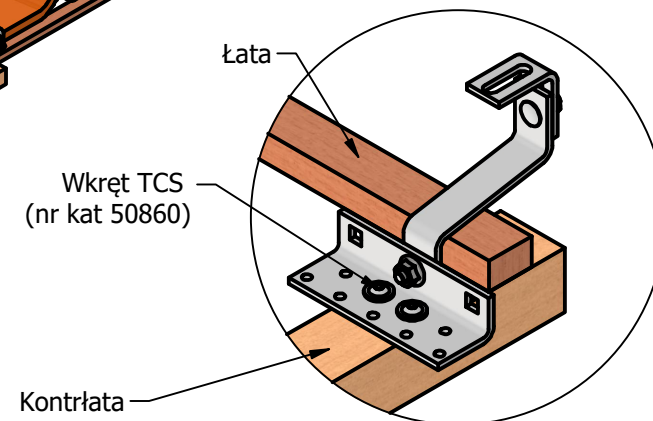
**9. Nakrętka kołnierzowa M10**  
(nr kat. 5010K)



**10. Śruba imbusowa M8**  
(nr kat. 50816-50830)

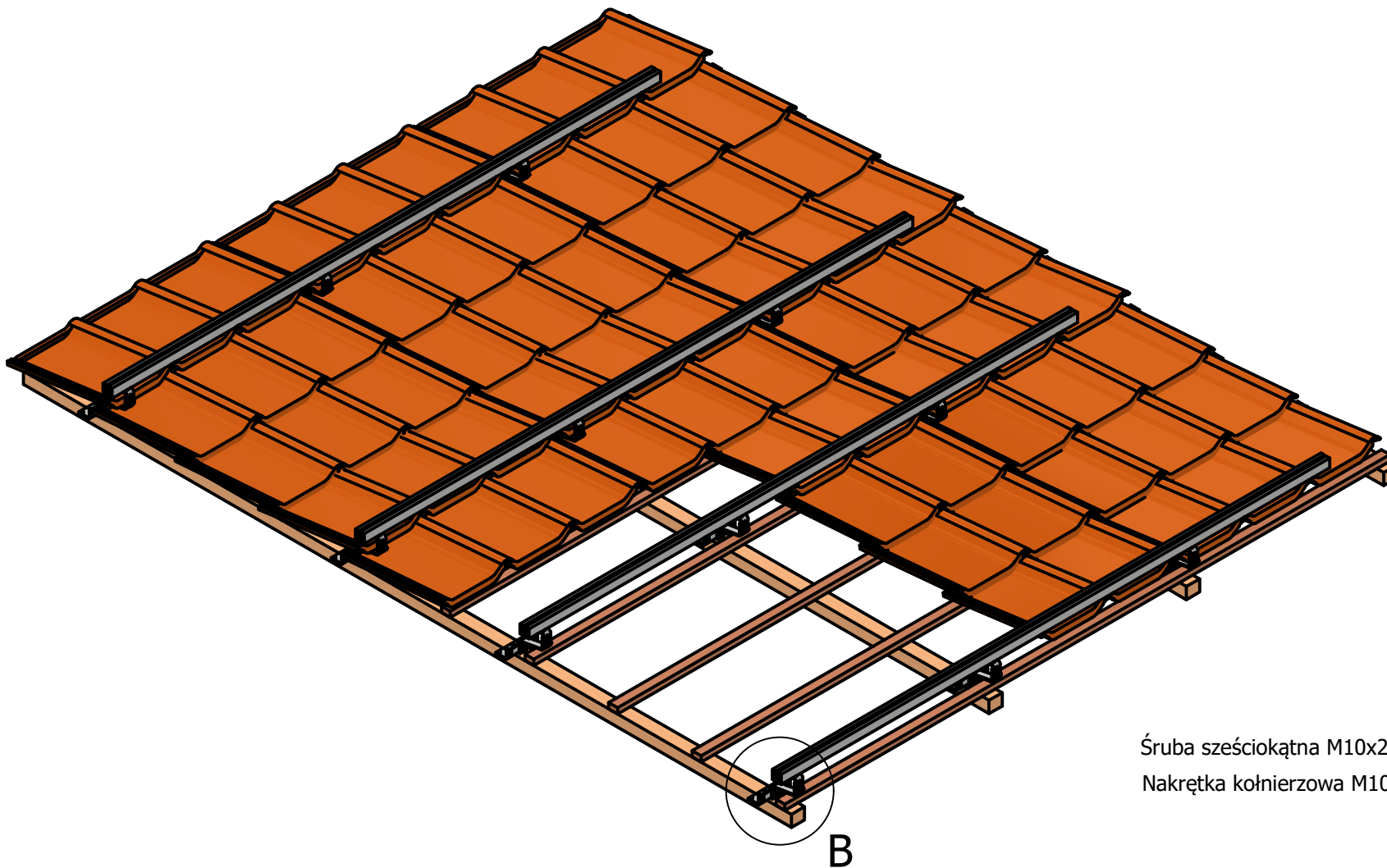


## Szczegół A



Pomiędzy dachówką a hakiem powinna być zachowana odległość około 5 mm (aby uniknąć nacisku na dachówkę). Po zamocowaniu haków ponownie przykryj je dachówką (powierzchnia dachówki musi być lekko zeszlifowana, aby dobrze pasowała do reszty połąci dachowej).

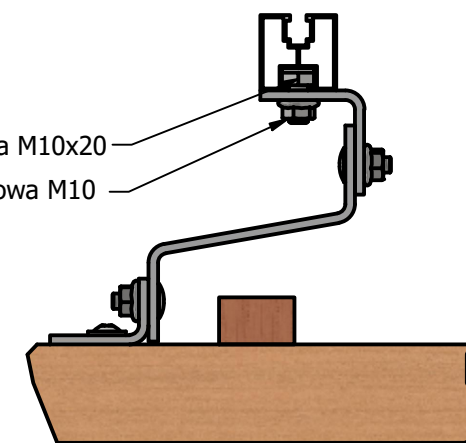
W pierwszy kroku zamocuj haki montażowe podwójnie regulowane do kontrłaty za pomocą śruby TCS (nr kat. 50860). W tym celu użyj wiertła 6mm lub 7mm.



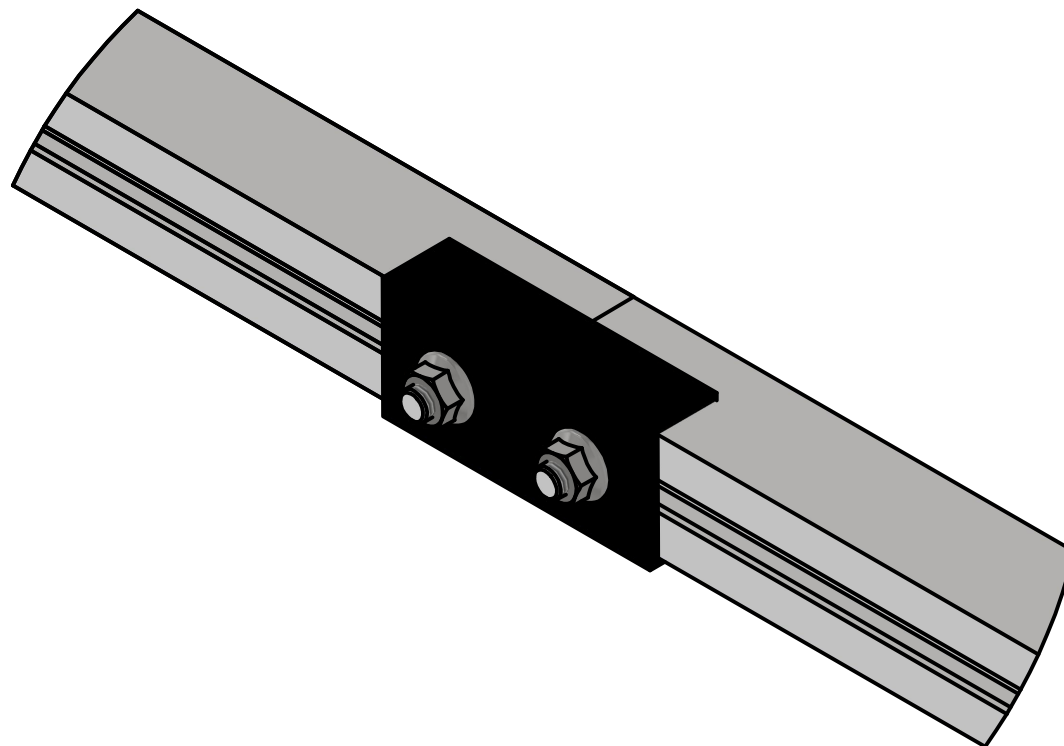
## Szczegół B

Śruba sześciokątna M10x20

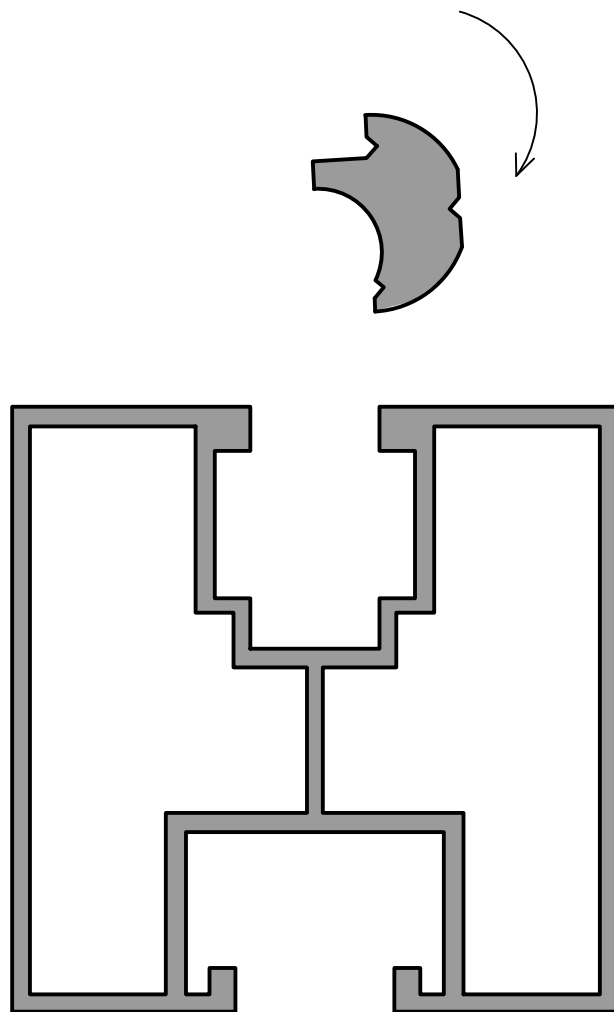
Nakrętka kołnierzowa M10



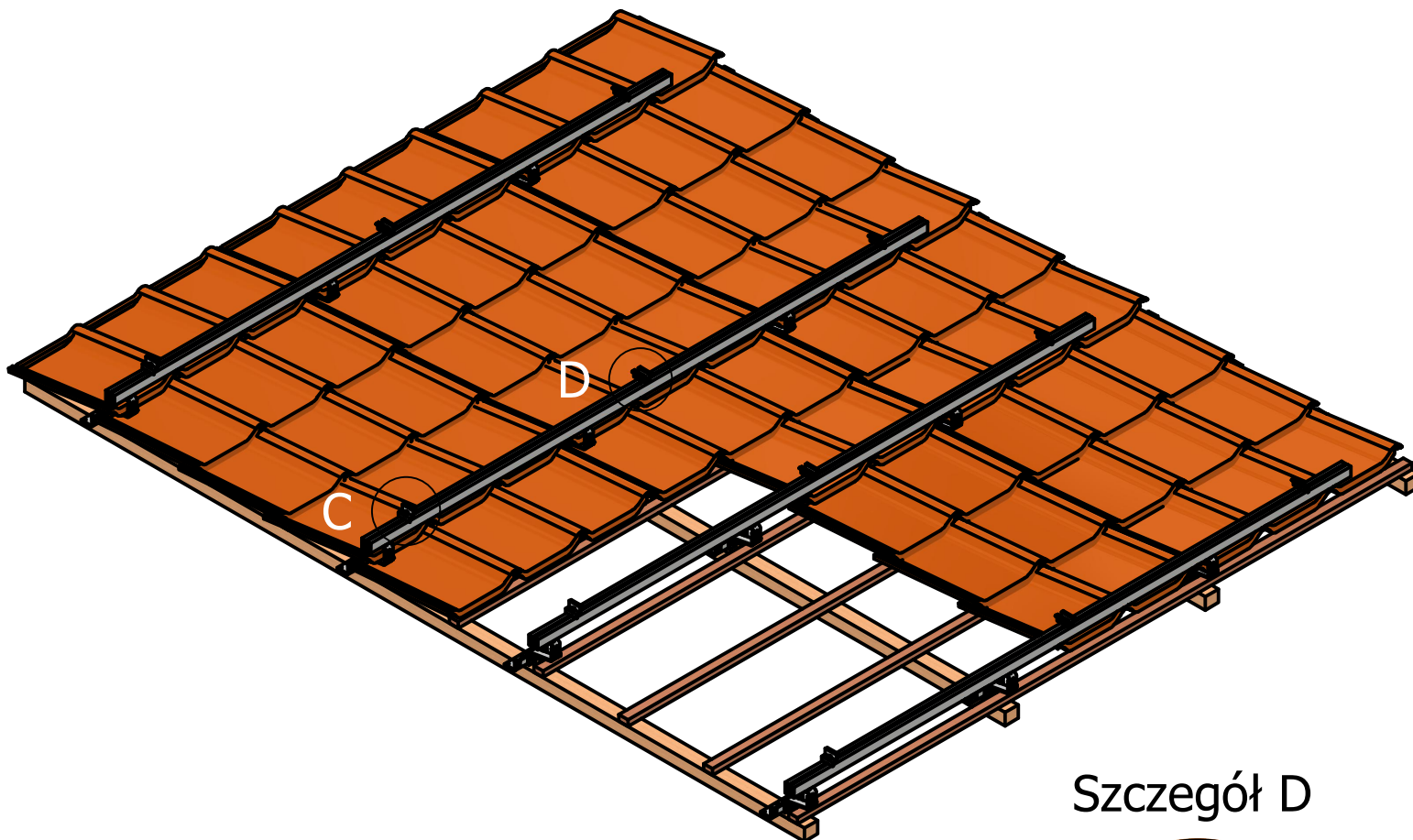
Po zamontowaniu haków do konstrukcji dachu przystępujemy do montażu profili. W tym celu należy użyć śrub z łbem sześciokątnym M10x20 (nr kat. 501020) i nakrętek kołnierzowych M10 (nr kat. 5010K). Śruba z łbem sześciokątnym M10x20 jest wkładana do profilu poprzez wsunięcie go w prostokątny otwór. Profil mocowany jest do kątownika.



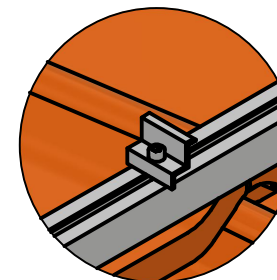
Dwa profile łączymy za pomocą łączników C120 używając do tego śruby sześciokątne i nakrętki kołnierzowe M10.



Umieszczenie wpustu aluminiowego w profilu.

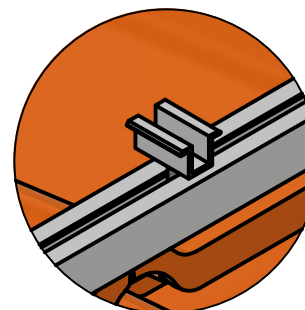


## Szczegół C



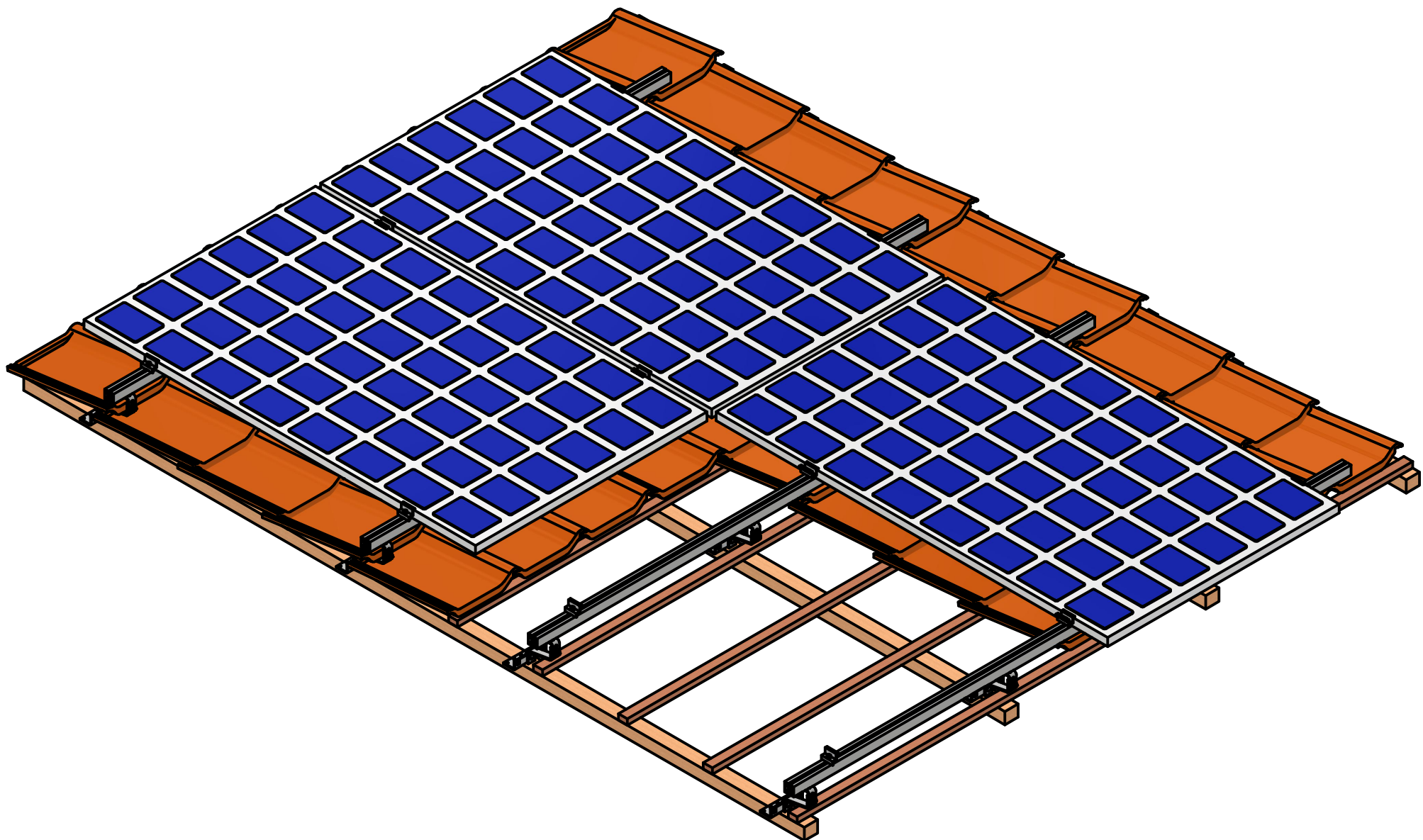
Do wpustów aluminiowych rozmieszczonych na profilach montażowych lekko mocujemy klemmy końcowe (nr kat.10XX/10ZXXR)\* za pomocą śrub imbusowych M8\*\* (wkładamy je do wpustów aluminiowych), nie mogą być mocno dokręcone ze względu na konieczność regulacji modułów.

## Szczegół D



Wolne wpusty zostaną zajęte przez klemmy środkowe(nr.kat.10U24/10U24R), które dystansują od siebie dwa sąsiednie moduły

\*- "XX" oznacza wysokość klemmy w milimetrach (25,30,32,35,40)mm,  
R - oznaczenie klemmy w kolorze czarnym.  
\*\*- długość gwintu śruby imbusowej M8 (16,20,25,30)mm.



W ostatnim kroku rozmieszczamy moduły, a następnie po odpowiednim ich ustawieniu dokręcamy klemy środkowe i końcowe.