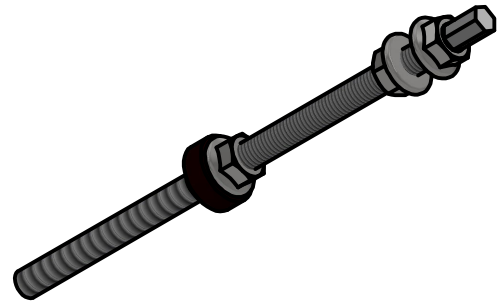
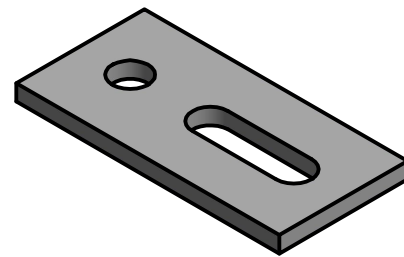


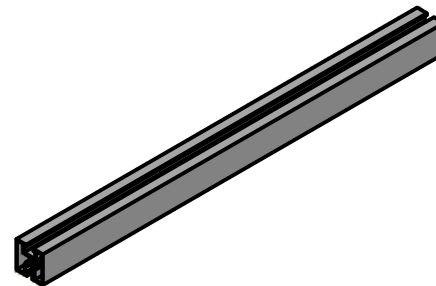
**Potrzebne elementy:**



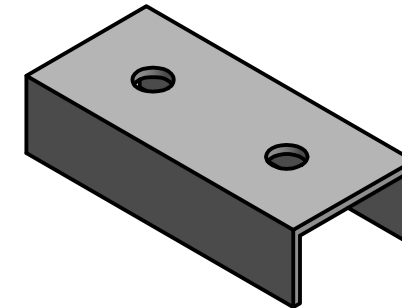
**1. Śruba dwugwintowa**  
(nr kat. M10200, M10250,  
M10300)



**2. Adapter nierdzewny**  
(nr kat. 50082)



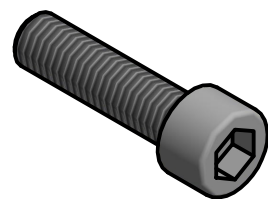
**3. Profil montażowy**  
(nr kat. 34220-34440)



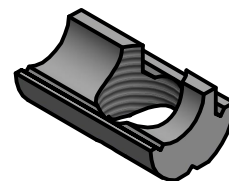
**4. Łącznik C120**(nr kat.50120)



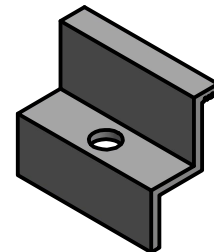
**5. Nakrętka kołnierzowa**  
M10 (nr kat. 5010K)



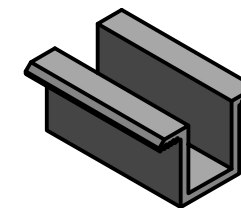
**6. Śruba imbusowa**  
M8 50816-50830



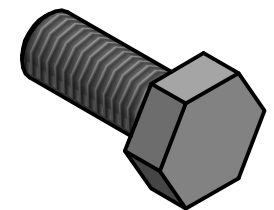
**7. Wpust aluminiowy**  
(nr kat.50032)



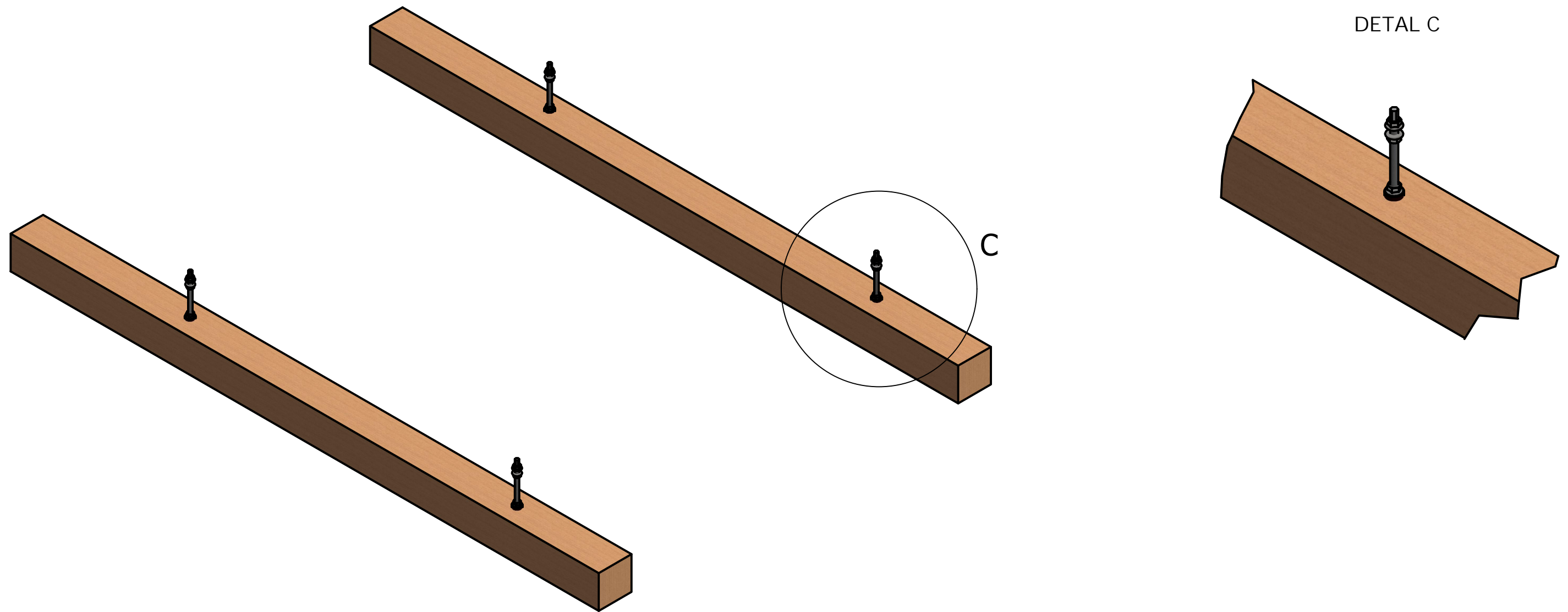
**8. klema końcowa**  
(nr kat.10ZXX/10ZXXR)



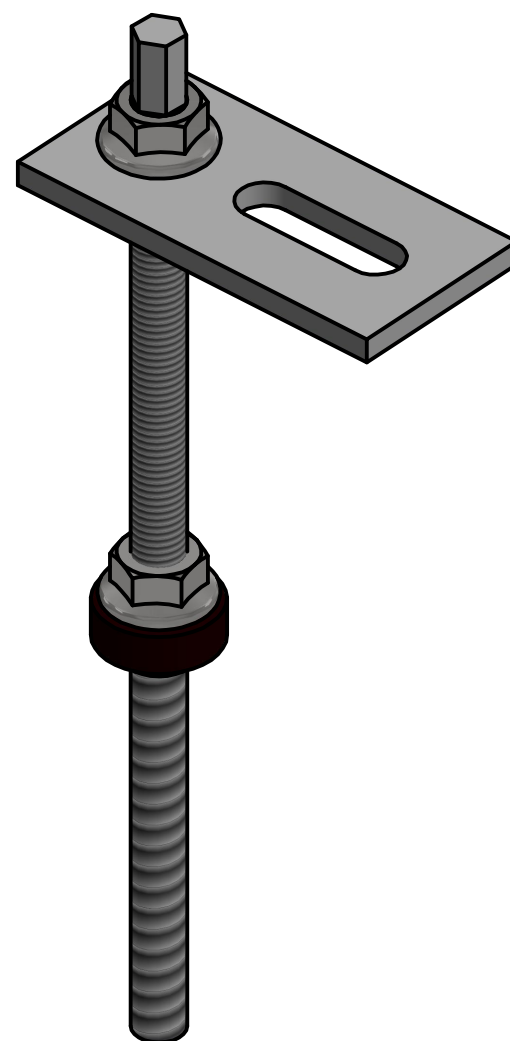
**9. klema środkowa**  
(nr kat. 10U24/10U24R)



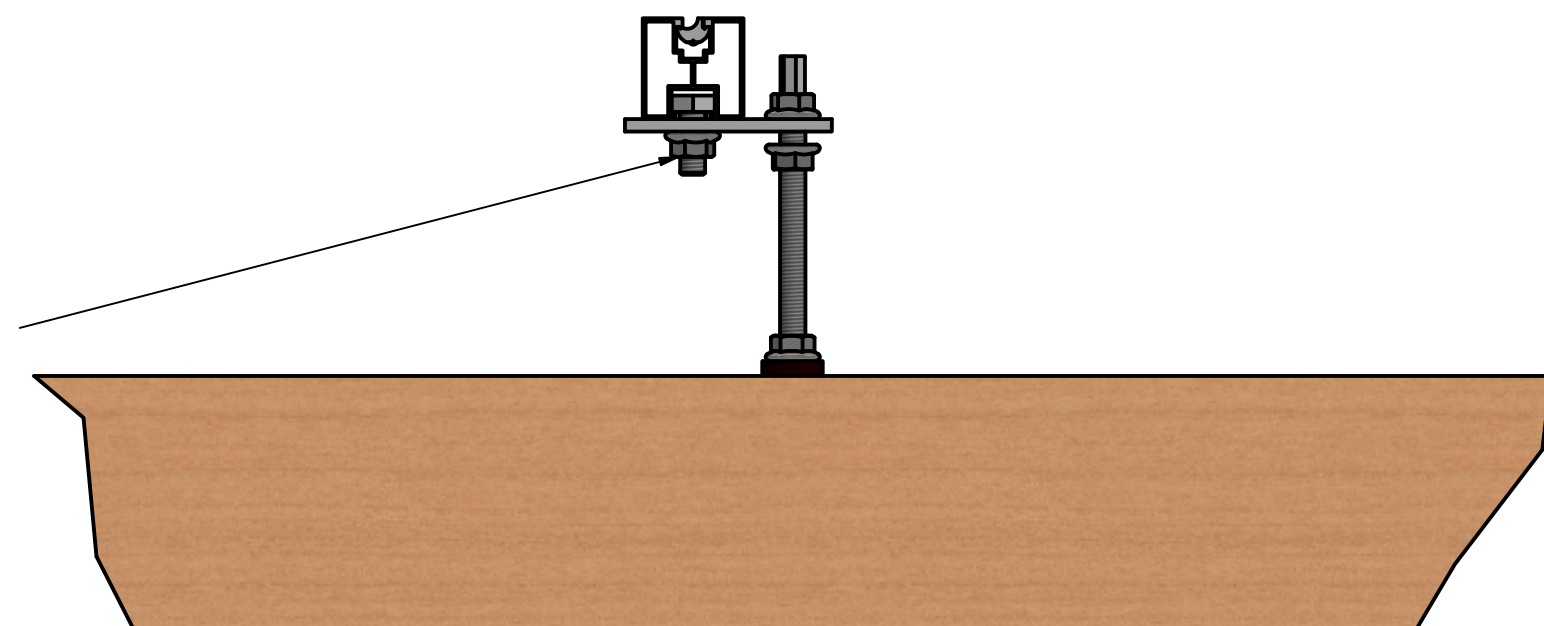
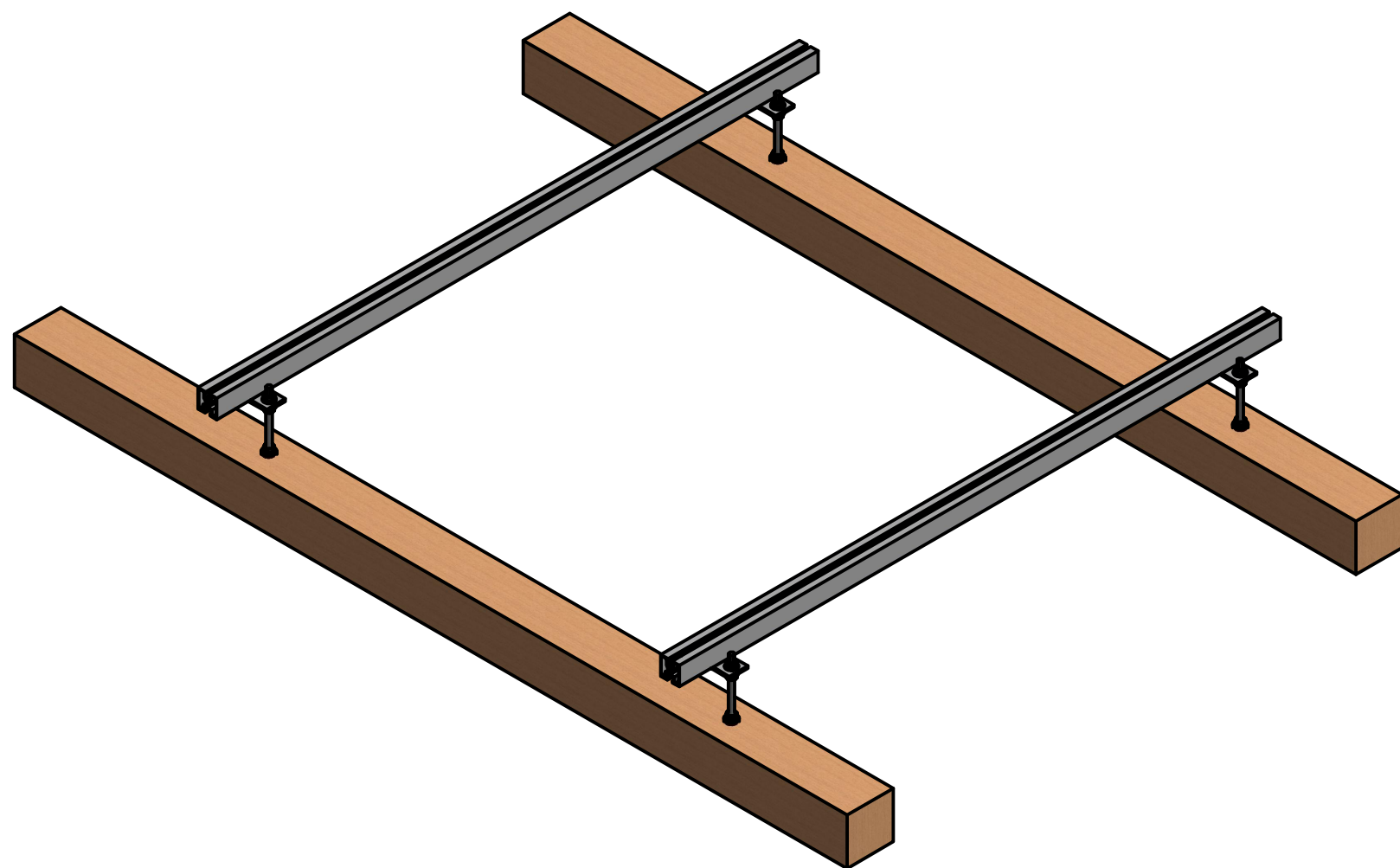
**10. Śruba sześciokątna**  
M10x20 (nr kat.50120)



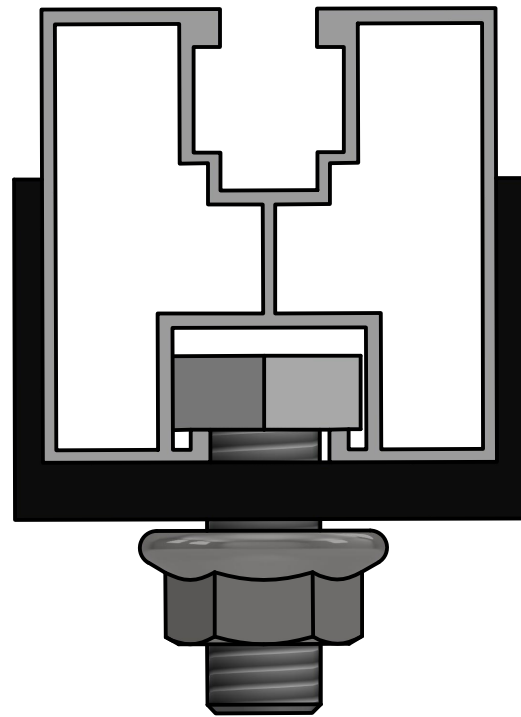
Na początku zlokalizuj, w którym miejscu znajdują się krokwie, a następnie nawierć miejsca, w których zlokalizujesz śruby dwugwintowe (nr kat. M10200-M10300). Do tej czynności użyj wiertła o średnicy 6 lub 7 mm). Bezpośrednie wkręcenie śruby dwugwintowej może spowodować uszkodzenie krokwi.



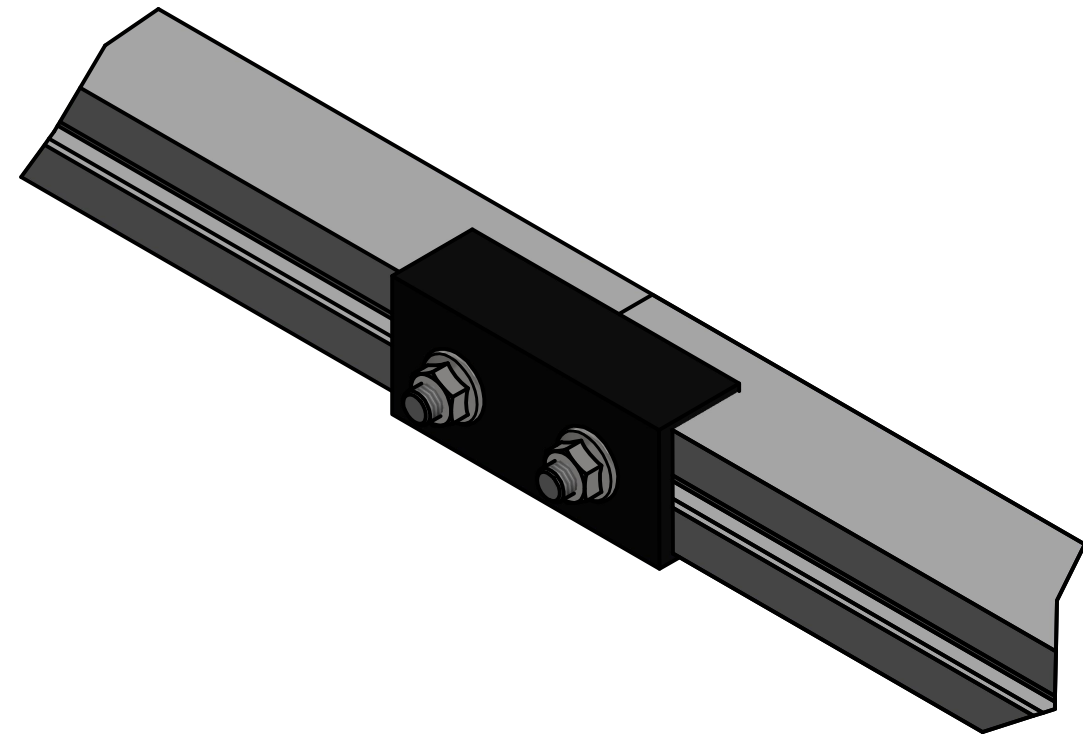
W kolejnym kroku montujemy adapter nierdzewny (nr kat. 50082) do śruby dwugwintowej (nr kat. M10200-M10300) przy pomocy nakrętek kołnierzowych M10 (nr kat. 5010) znajdujących się na śrubie.



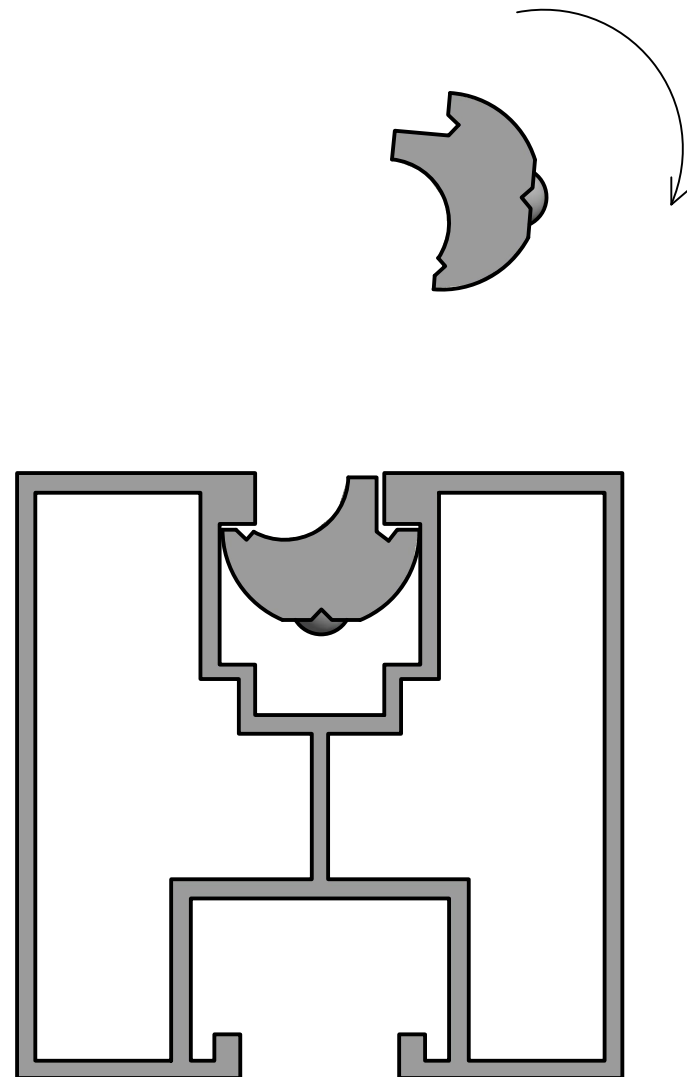
Wykorzystując drugi otwór adaptera, przymocuj profil montażowy stosując do tego śruby sześciokątne M10x20 (nr kat. 501020) oraz nakrętki sześciokątne M10 (nr kat. 5010K).

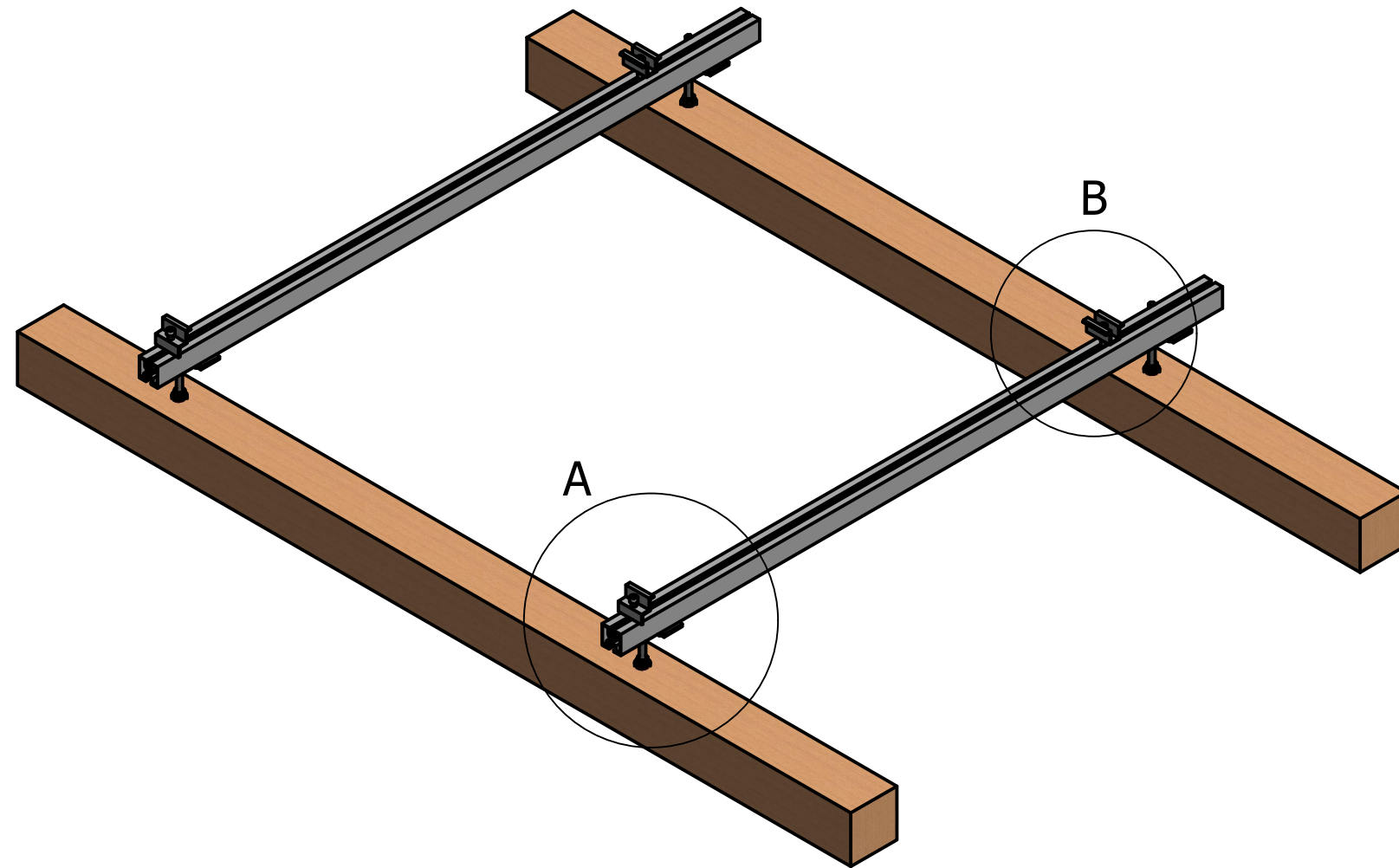


Dwa profile łączymy za pomocą łączników C120(nr.kat.50120) stosując do tego śruby sześciokątne M10x20 (nr. kat.50120) oraz nakrętek sześciokątnych M10 (nr.kat. 5010K)

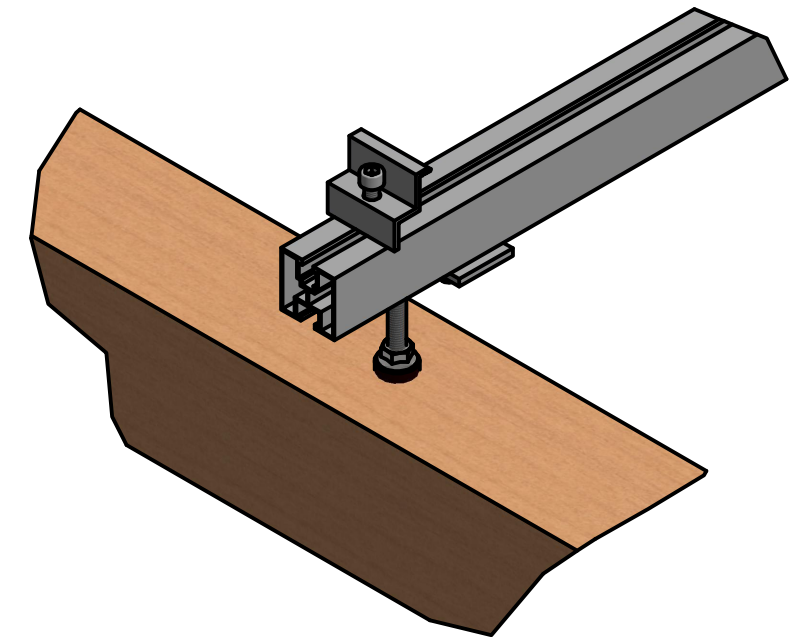


Następnie w profilach umieszczamy wpusty aluminiowe (nr kat. 50032)



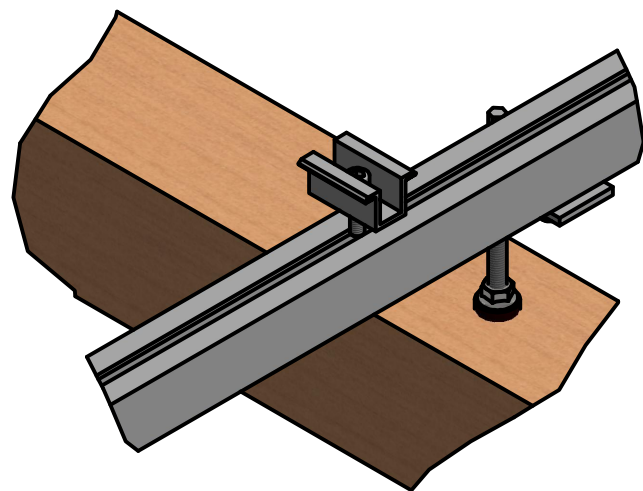


DETAL A



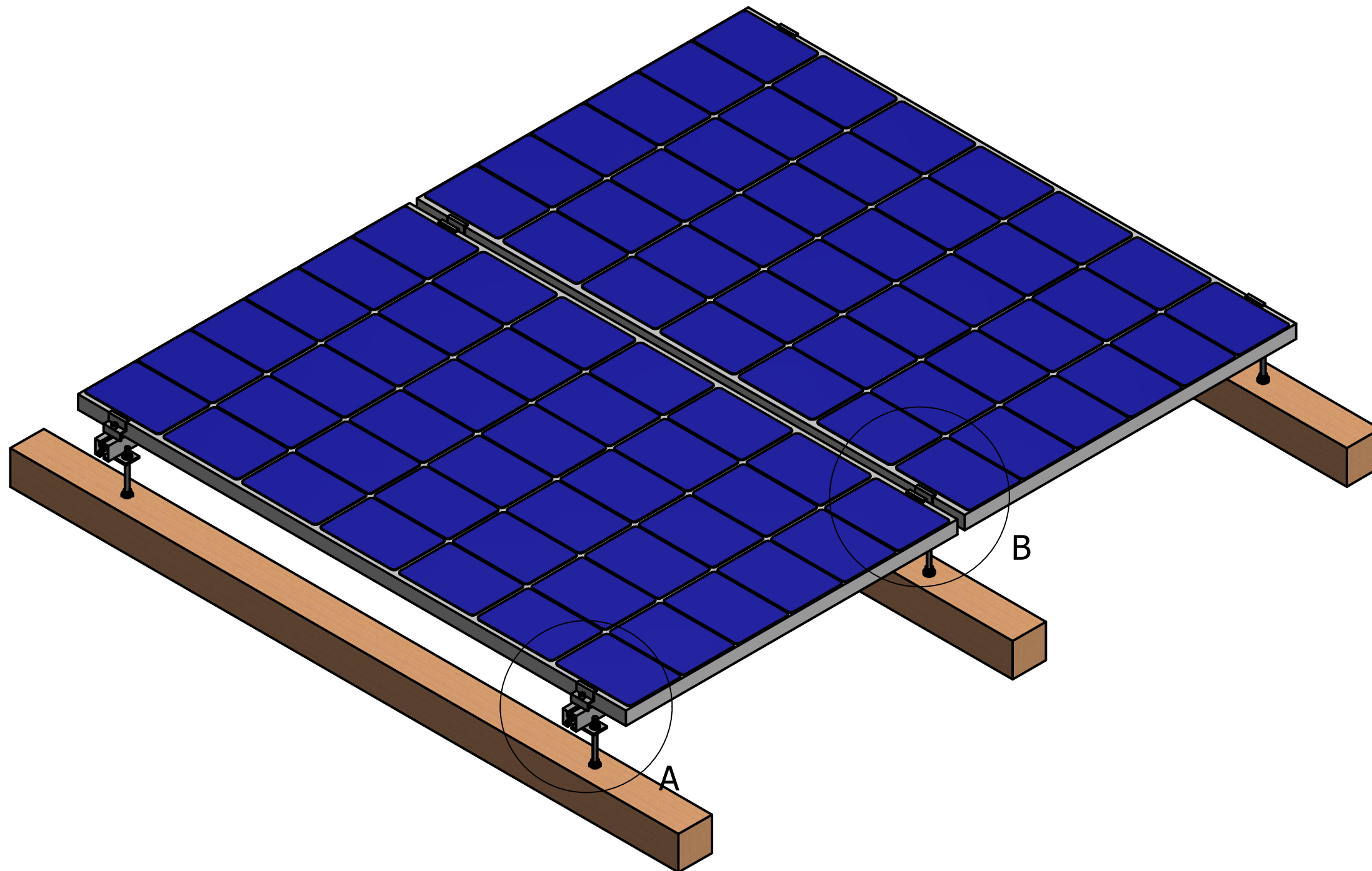
Do wpustów rozmieszczonych na profilach montażowych lekko mocujemy kłemy końcowe (nr kat.10ZXX/10ZXXR)\* za pomocą śrub imbusowych M8\*\* (wkręcamy je do wpustów aluminiowych), nie mogą one być zbyt mocno dokręcone ze względu na konieczność regulacji modułów.

DETAL B

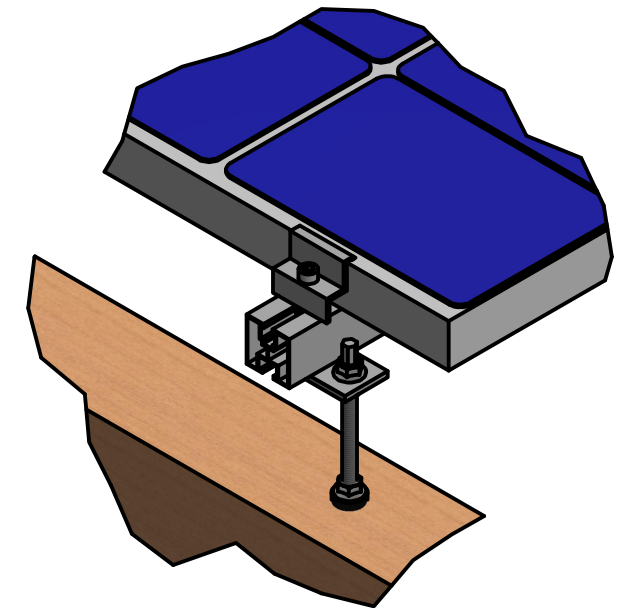


Wolne wpusty zostaną zajęte przez kłemy środkowe(nr kat. 10U24/10U24R), które dystansują od siebie dwa sąsiednie moduły.

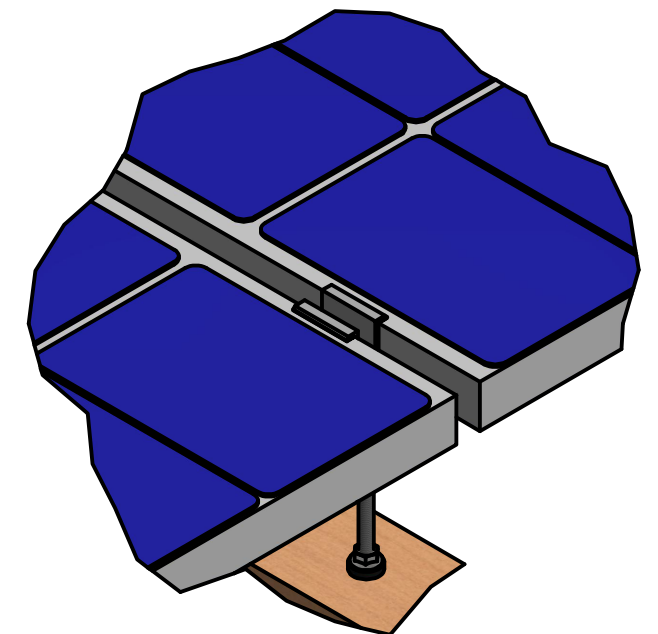
\* xx oznacza wysokość kłemy w milimetrach (25, 30, 32, 35, 40)mm, R oznacza kłemy w kolorze czarnym  
\*\* długość gwintu śruby imbusowej M8 (16, 20, 25, 30)mm



DETAL A



DETAL B



W ostatnim kroku rozmieszczamy moduły na konstrukcji i po odpowiednim ich ustawieniu dokręcamy klemy.