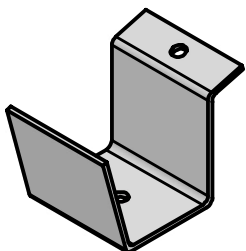




INSTRUKCJA MONTAŻU SYSTEM ZGRZEWANY NA DACH PŁASKI NA WSPORNIKACH - MONTAŻ KRÓTKI BOK PANELA

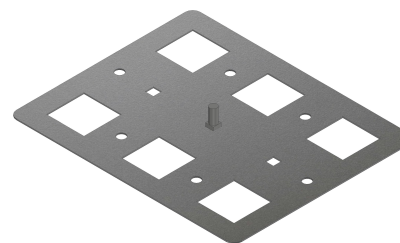
Potrzebne elementy:



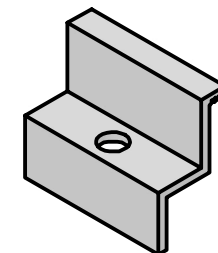
1. Uchwyt przedni uniwersalny - montaż krótki bok
(nr.kat.225L15)



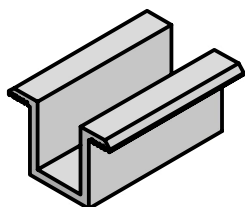
2. Uchwyt tylny uniwersalny - montaż krótki bok
(nr.kat.223L15)



3. Płyta montażowa
(nr.kat.P221B30)



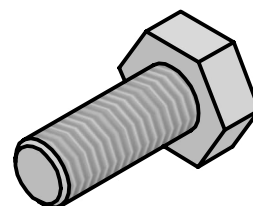
4. Klema końcowa
(nr.kat.10ZXX/10ZXR)



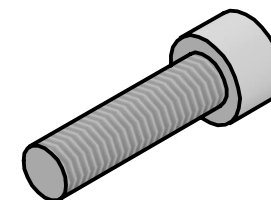
5. Klema środkowa
(nr.kat.10U24/10U24R)



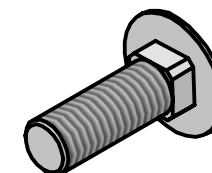
6. Nakrętka kołnierzowa M10
(nr.kat.5010K)



7. Śruba sześciokątna M10 (nr.kat.501020)

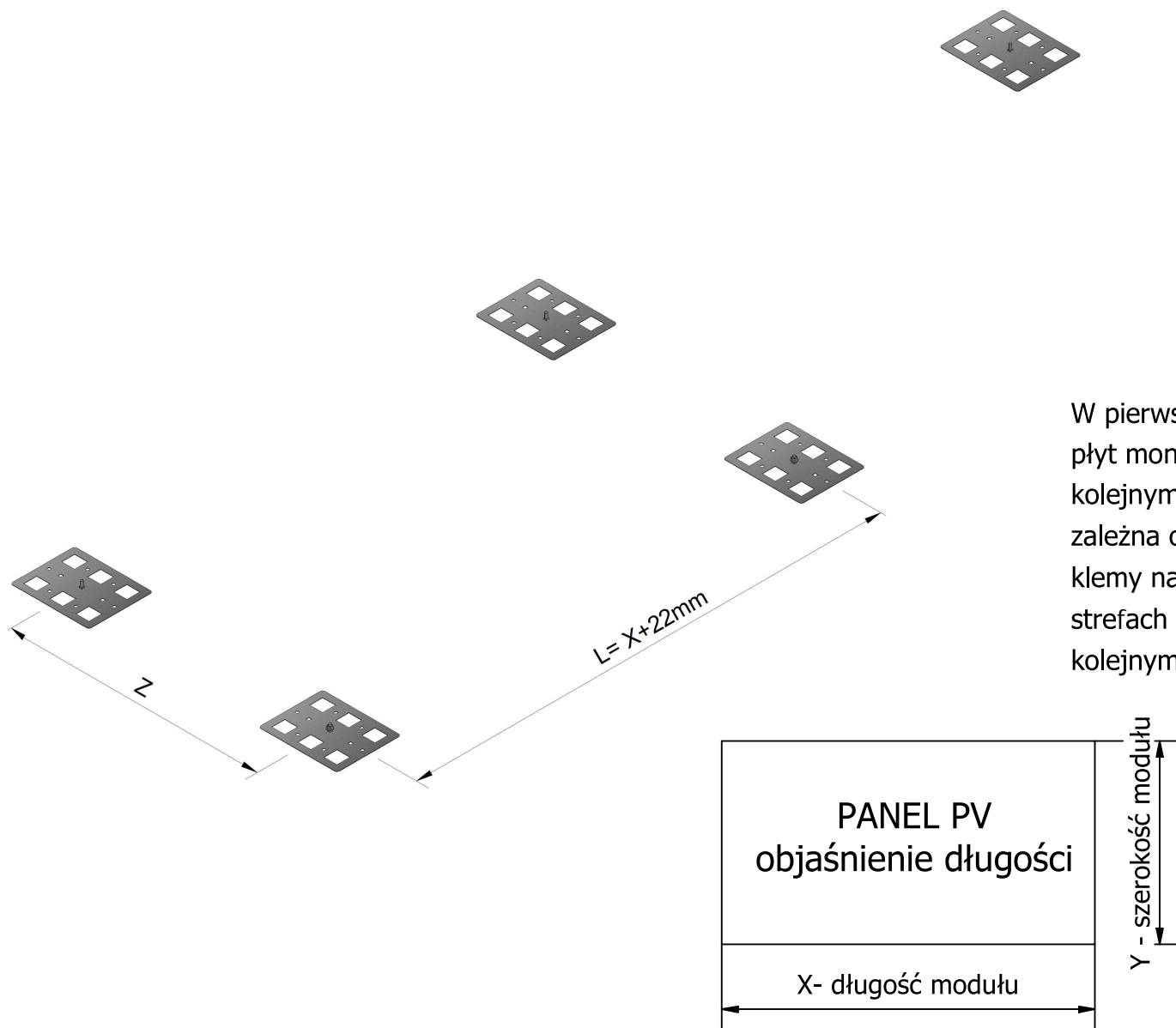


8. Śruba imbusowa M8 (nr.kat.50816-50830)



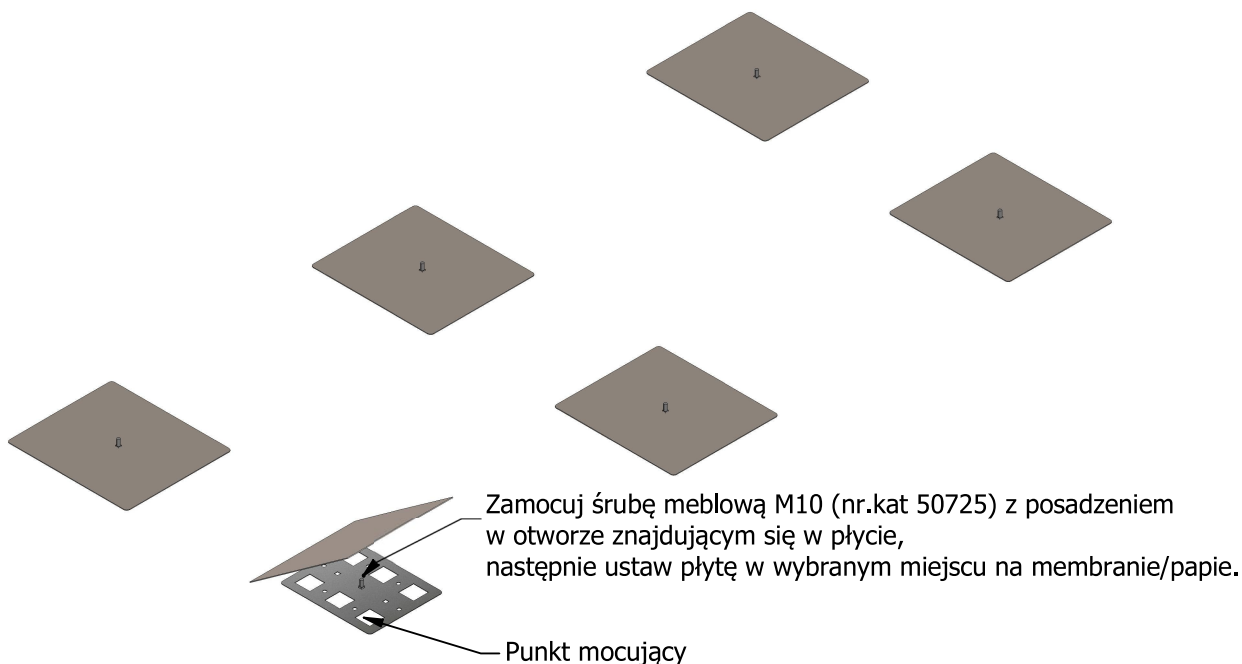
9. Śruba meblowa M10 (nr.kat.50725)

ETAP 1 - ROZMIESZCZENIE PŁYT MONTAŻOWYCH



W pierwszym kroku należy rozplanować rozmieszczenie płyt montażowych (nr.kat.P221B30). Odległość pomiędzy kolejnymi szeregami płyt montażowych wynosi Z i jest zależna od użytego panela - należy dobrać taki odstęp aby klemy na uchwytych montażowych znajdowały się w strefach montażowych danego panela. Odstęp między kolejnymi płytami wynosi L - jak na rysunku obok.

ETAP 2 - MONTAŻ MEMBRANY/PAPY



Pokrycie z membran PVC, FPO, PCW gr. min. 2mm (-5% / +10%)

Wymagania względem membrany

Wytrzymałość na rozciąganie min. 900N/5mm PN-EN 12311-2

Wytrzymałość na rozdarcie min. 150N PN-EN 12310-2

Wytrzymałość na ścinanie na połączeniach min. 500N/50mm PN-EN

12317-2 Wytrzymałość na odrywanie na połączeniach min. 150N/50mm

PN-EN 12316-2

Wymagania względem papy

Wytrzymałość na rozciąganie wzdłużne i poprzeczne min. 300N/50mm

PN-EN 12311-1 Wytrzymałość na rozdarcie min. 150N PN-EN 12310-1

Wytrzymałość na ścinanie na połączeniach wzdłużnie i poprzecznie min.

500N/50mm PN-EN 12317-1 Wytrzymałość na odrywanie Min.

125N/50mm PN-EN 12316-1

Izolacja dachu z wełny mineralnej

Dopuszczalne naprężenia ściskające przy 10% deformacji CS(10) dla

siły nacisku do 5kN min. 30kPa PN-EN 826 Dopuszczalne naprężenia

ściskające przy 10% deformacji CS(10) dla siły nacisku do 12kN min.

70kPa PN-EN 826

Montaż na membranie

Należy przyciąć membranę o wymiarach 400x350 mm i zaokrąglić rogi. W centralnym punkcie membrany wykonać otwór 11x11 mm pod śrubę meblową M10. Nałożyć wycięty kawałek membrany na płytę montażową i zgrzać ją do tej pokrywającej dach w sześciu punktach mocowania (kwadratowe otwory na płycie 50x50 mm) oraz 50mm wokół całej płyty montażowej zgodnie z wytycznymi producenta membrany odnośnie zgrzewania.

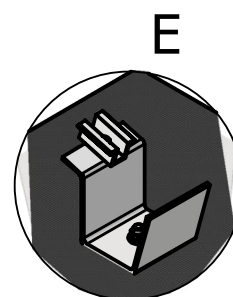
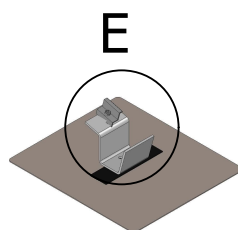
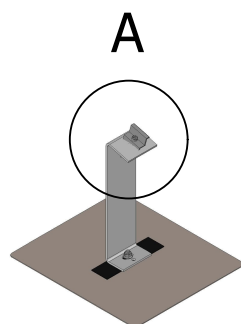
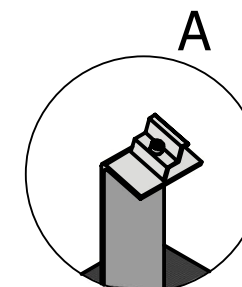
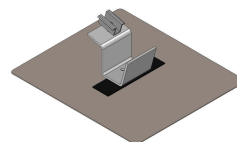
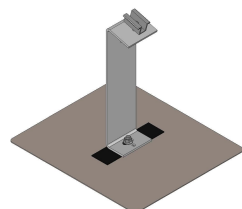
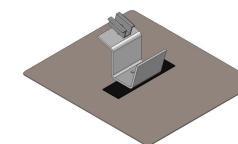
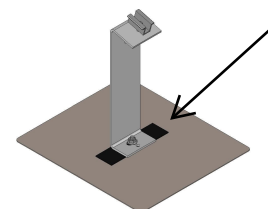
Montaż na papie

Wyciąć arkusze papy o wymiarach 750x800 i zaokrąglić ich narożniki jak dla membrany. Następnie wykonać otwór 11x11 w środku papy. Podgrzać papę do temperatury podanej przez jej producenta i w tym samym czasie nakładać ją na płytę montażową. Zgrzać papę do tej pokrywającej dach w sześciu punktach mocowania (kwadratowe otwory na płycie 50x50 mm) oraz 250mm wokół całej płyty montażowej zgodnie z wytycznymi producenta membrany odnośnie zgrzewania.

ETAP 3 - MONTAŻ UCHWYTÓW ORAZ KLEM

Po umiejscowieniu płyt montażowych w następnym kroku należy zamocować uchwyty. W tym celu wykorzystujemy śrubę, którą we wcześniejszym etapie umieściliśmy w płycie montażowej. Następnie dokręcamy uchwyty przy użyciu nakrętki kołnierzowej M10.

Między trójkąt a mebrane należy położyć podkładkę EPDM która znajduje się w zestawie z płytami montażowymi.



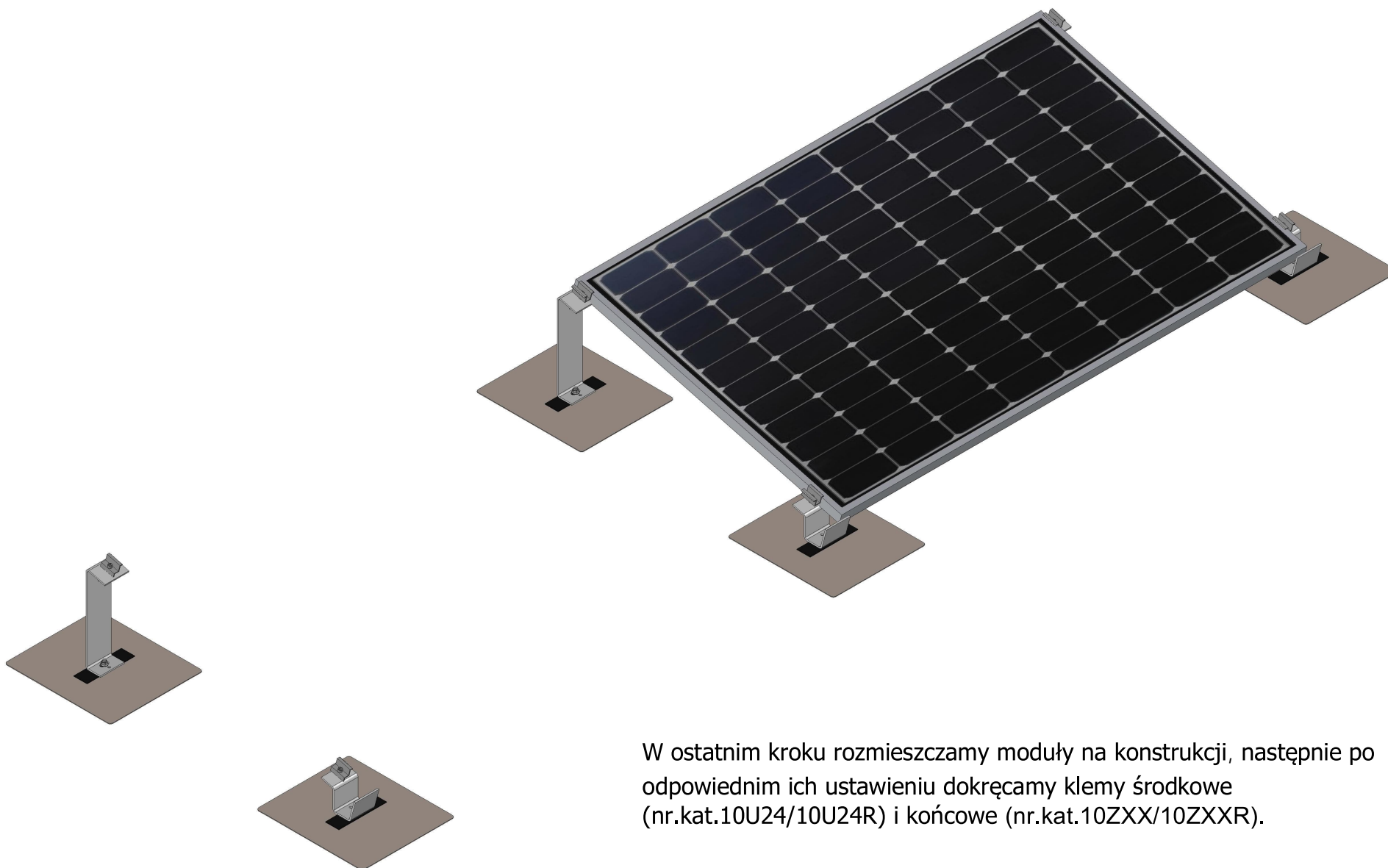
Do wpustów aluminiowych rozmeiszczonych na profilach montażowych lekko mocujemy klemy końcowe (nr.kat.10XX/10ZXXR)* za pomocą śrub imbusowych M8** (wkładamy je do wpustów aluminiowych), nie mogą być mocno dokręcone ze względu na konieczność regulacji modułów .

Wolne wpusty zostaną zajęte przez klemy środkowe (nr.kat.10U24/10U24R), które dystansują od siebie dwa sąsiednie moduły

*-XX oznacza wysokość klemy (25,30,32,35,40) mm, R - oznacza klemy w kolorze czarnym

**-długość gwintu śruby imbusowej M8 (16,20,25,30) mm

ETAP 4 - UMIESZCZENIE MODUŁÓW NA KONSTRUKCJI



W ostatnim kroku rozmieszczamy moduły na konstrukcji, następnie po odpowiednim ich ustawieniu dokręcamy klemy środkowe (nr.kat.10U24/10U24R) i końcowe (nr.kat.10ZXX/10ZXXR).